



ÇİMENTO PAKETLEME MAKİNALARI-1
CEMENT PACKING MACHINES-1

NAKİL EKİPMANLARI
MATERIAL TRANSFER EQUIPMENTS

www.ceylanmakina.com.tr
www.ceylanmachinery.com



CEO MESAJI / MESSAGE FROM OUR CEO

Değerli İş Ortaklarımız ve Çalışma Arkadaşlarım,
Ceylan Makina Ailesi olarak 40.yılı geride bırakmanın gururunu yaşadığımız bugünlerde, geleceğe daha güçlü ve umutlu bakabilmenin heyecanı içindeyiz. Uluslararası düzeyde itibarlı bir kurumsal yapıya erişmek ve ülkemizdeki yaşam kalitesinin artırılmasına katkıda bulunmak hedefi ile çıktığımız bu yolculukta web sitemizin yenilenen içeriğiyle sizlerle birlikteyiz. Kurulduğu günden bu yana sektöründe başarılı ve öncü çalışmalara imza atan Ceylan Makina A.Ş. olarak yenilikçi anlayışımızı iş süreçlerine de yansıtarak fark yaratıyor, başarılarımızın ülkemizin başarısı olduğu bilinciyle hareket ediyoruz. Bu doğrultuda; kurumsal yüzümüzü ve altyapımızı da çağın getirdiklerine uygun şekilde yenileyip geliştirmekle beraber, varoluşumuzun simgesi olan logomuzu da değiştirdiğimizi paylaşmaktan mutluluk duyuyoruz. Değişimden uzak kalmak, direnmek yerine; ortaya çıkan yeni büyüme fırsatlarını yakalıyor, onları en iyi biçimde değerlendirerek kazancı arttırmak ve paylaşmak için çalışıyoruz. Rekabetten çekinmiyor bilakis rekabetin itici gücüne inanıyoruz. Elbetteki dengeyi sağlayıcı önlemler alarak yürüyoruz.

Rekabetçi kimliğimizi bu anlamda güçlendiriyoruz. Sürekli büyüme ve mükemmellik ile profesyonel yaklaşımı birleştirmek için kararlıyız. Ürün çeşitliliğimiz ve yüksek kalitemiz Avrupa'nın önde gelen markalarının seviyesinde olup, yerli üreticilere ise fark yaratmaktadır. Ürün ve hizmet garantisi vererek, satış kanallarını kesintisiz destekliyoruz. Her zaman olduğu gibi pazardaki gereksinimleri takip ederek, müşterilerimize geniş ürün yelpazesıyla hizmet veriyoruz. Bu yolda bize inanan, bizimle birlikte yürüyen, hayallerimizi paylaşarak yanımızda olan tüm çalışanlarımıza, müşterilerimize, yatırımcılarımıza, iş ortaklarımıza ve sosyal paydaşlarımıza da buradan bir kez daha Ceylan Makina adına teşekkür ediyorum.

Güvenilirlik iddia edilmez, kazanılır; güveniniz, gücümüzdür.

Saygılarımla

Kemalettin Özgür

Makina Yüksek Mühendisi, Genel Müdür

Kemalettin Özgür

Dear Esteemed Business Partners and Colleagues,
As Ceylan Makina Family, we are proud to leave behind our 40th anniversary while looking into the future with a stronger and more hopeful vision and perspective. As a part of our commitment of reaching an internationally accepted corporate standard and contributing to the improvement of the quality of life in our country, we are proud to present you with our new corporate identity including our new websites as well as corporate catalogues, brochures and social media accounts.

Since its establishment Ceylan Makina A.S. has been a pioneer its sector carrying out many successful national & international projects and continuing to make a difference with our innovative approach to business processes acting with the awareness that our achievements are also considered as the success of our country.

In accordance with our efforts to keep up with the developing trends in the sector, it is our pleasure to announce our updated infrastructure as well as our new logo which is a symbol of our corporate identity and incorporation.

Rather than staying away and resisting to change; we are capturing the new emerging growth opportunities and trying to increase and share our earnings by evaluating the developing trends and market conditions. We embrace the competition and see it as a driving force towards success through a balanced and systematic approach.

Through innovation, we strengthen our competitive identity. We are committed to combine professional approach with continuous growth and excellence. Our high quality product range and state of the art technology is at the same level as the leading brands in Europe and this also makes a positive difference for local manufacturers as well. We provide a high level product and service guarantee which also strengthens and supports our sales channels. We serve our clients through our wide range product portfolio as well as our ability to provide custom solutions according to their needs and requirements.

As well as our investments in our machinery park and new technologies, Ceylan Makina is also committed to its human resources by developing the knowledge levels of our engineers and staff to answer the demands of our valued clients. With this combination of technology and knowledge, we are proud to

successfully market our products in European, Asian & African markets.

Ceylan Makina will continue to market its innovative products to its target markets which are also technically compliant with all Turkish ministry regulations as well as European Community Compliance laws documented through the necessary safety and technical tests.

We very well know the main reason why our partners prefer us; we are not just a company that manufactures and sells machinery. We add value to our shareholders, partners and clients with our dedicated after sales service and customer support approach combined with training, expert technical support and customer-oriented solutions. We maximize product management in the best way possible and deliver efficiency and profitability which enables us to expand the market share of our brand.

We acknowledge that risk management is a natural part of business life and we do not hesitate to take the necessary risks on behalf of our business partners on our way to efficiency and profitability. Even during periods when global economic uncertainties make short-term plans impossible, we show exceptional reflexes with critical decision making to get over the most complicated situations and insurmountable conditions with the support of our innovative applications, partners and shareholders. Our aim is to always provide professional solutions, dynamic activities and reliable delivery times.

We proudly would like to invite you to join Ceylan Makina Family and become one of our satisfied customers by offering you long term stable and reliable business relationships for your company and your client's needs.

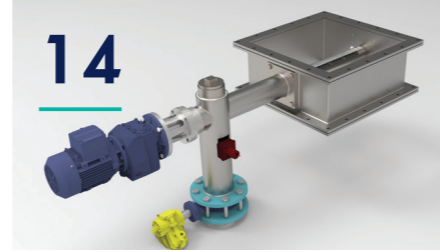
On behalf of Ceylan Makina Family, I would like to once again thank everybody who share & believe in our dreams and follow us during our journey to success including all of our employees, customers, investors, business partners and social shareholders.

Your trust is our strength.

Kemalettin Özgür

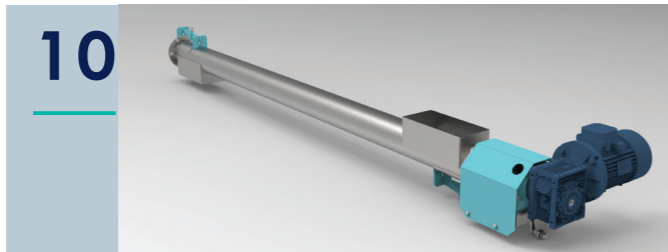
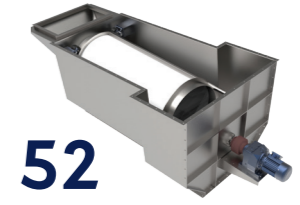
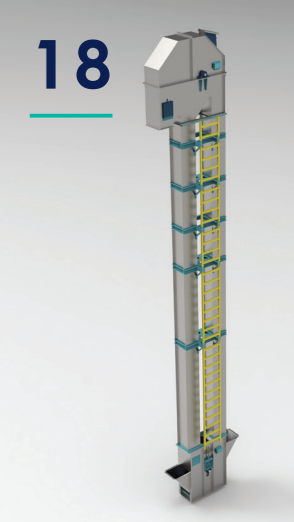
Mechanical Engineer M.SC.
(Heavy Machines), General Manager

Kemalettin Özgür

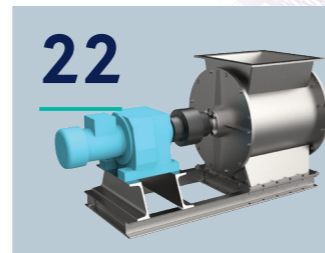
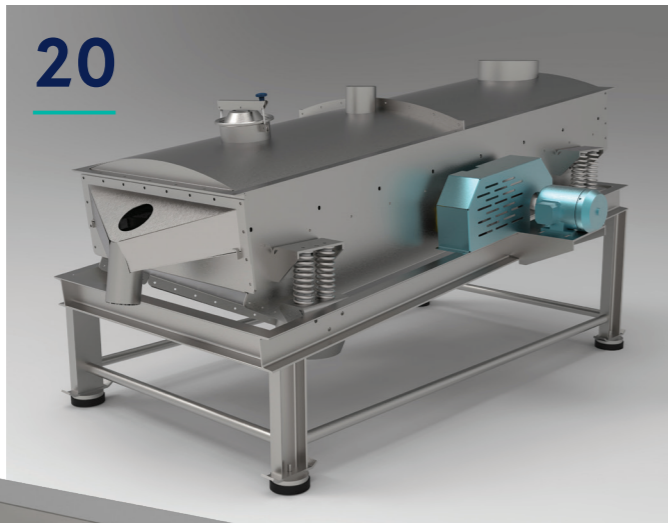
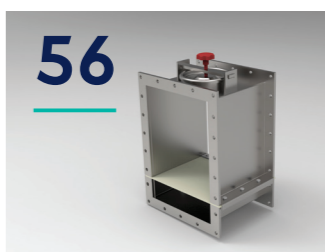


- 04. CEYLAN MAKİNA / ABOUT US
- 06. ÇALIŞTIĞIMIZ ÜLKELER / EXPORT COUNTRIES
- 08. NAKİL EKİPMANLARI / MATERIAL TRANSFER EQUIPMENTS
- 10. HELEZON (HLZ) / SCREW CONVEYORS
- 14. NUMUNE ALICI (NUA) / SAMPLER
- 16. HAVALI BANT METAL KAPANI (HBMK) / AIR SLIDE METAL TRAP
- 18. ELEVATÖR (ELV) / ELEVATOR
- 20. SARSAK ELEK (SRSE) / VIBRATING SCREEN
- 22. HÜCRE TEKERİ (HUTE) / ROTARY FEEDER
- 24. ŞİBER SÜRGÜ (ŞİBS) / SLIDE GATE
- 28. KLAPELER / VALVES
- 38. KESEK KIRICI (KSK) / LUMP CRUSHER

- 40. KONVEYÖRLER / CONVEYORS
- 50. BİLYA AYIRICILAR / MILL SEPARATORS
- 52. DÖNER ELEK / ROTARY SCREEN
- 54. BİG BAG BOZUCU (BBB) / BIG BAG SHREDDER
- 56. KESEK ALMA KUTUSU (KSA) / CLEANING BOX
- 57. TORBA PARÇALAMA MAKİNASI (TPM) / BAG SHREDDER
- 58. HAVALI BANT (HB) / AIR SLIDE
- 60. HAVALI BANT DÖKÜŞ DİRSEĞİ (DKD) / AIR SLIDE BEND
- 61. PNÖMATİK SEVK DİRSEĞİ (PSD) / PNEUMATIC CYLINDER BEND
- 62. HAVALI BANT DÖNÜŞ DAVULU (HDD) / JUNCTION BOX
- 64. MÜŞTERİLERİMİZ VE ÇÖZÜM ORTAKLARIMIZ / OUR CLIENTS & SOLUTION PARTNERS

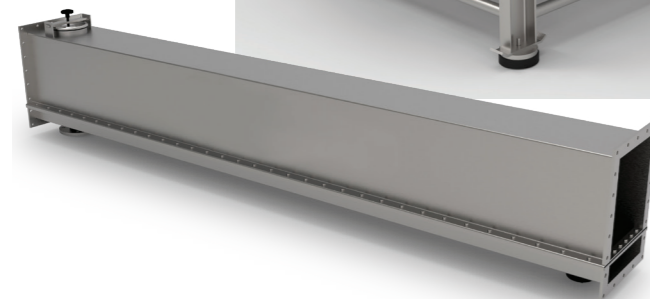
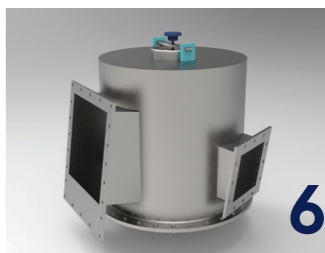
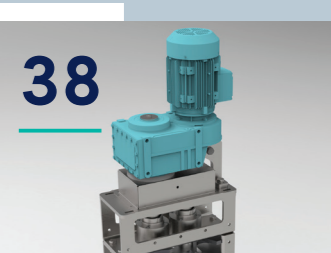
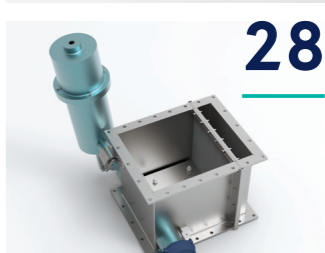


08



TASARIM / DESIGN
Elif Kaba
elif@tarsanbasim.com

BASKI / PRINT
Tarsan Basım
Davutpaşa Cad.
İpek İş Merkezi No: 6/47
Topkapı / İstanbul
Tel: 0212 612 12 01
info@tarsanbasim.com





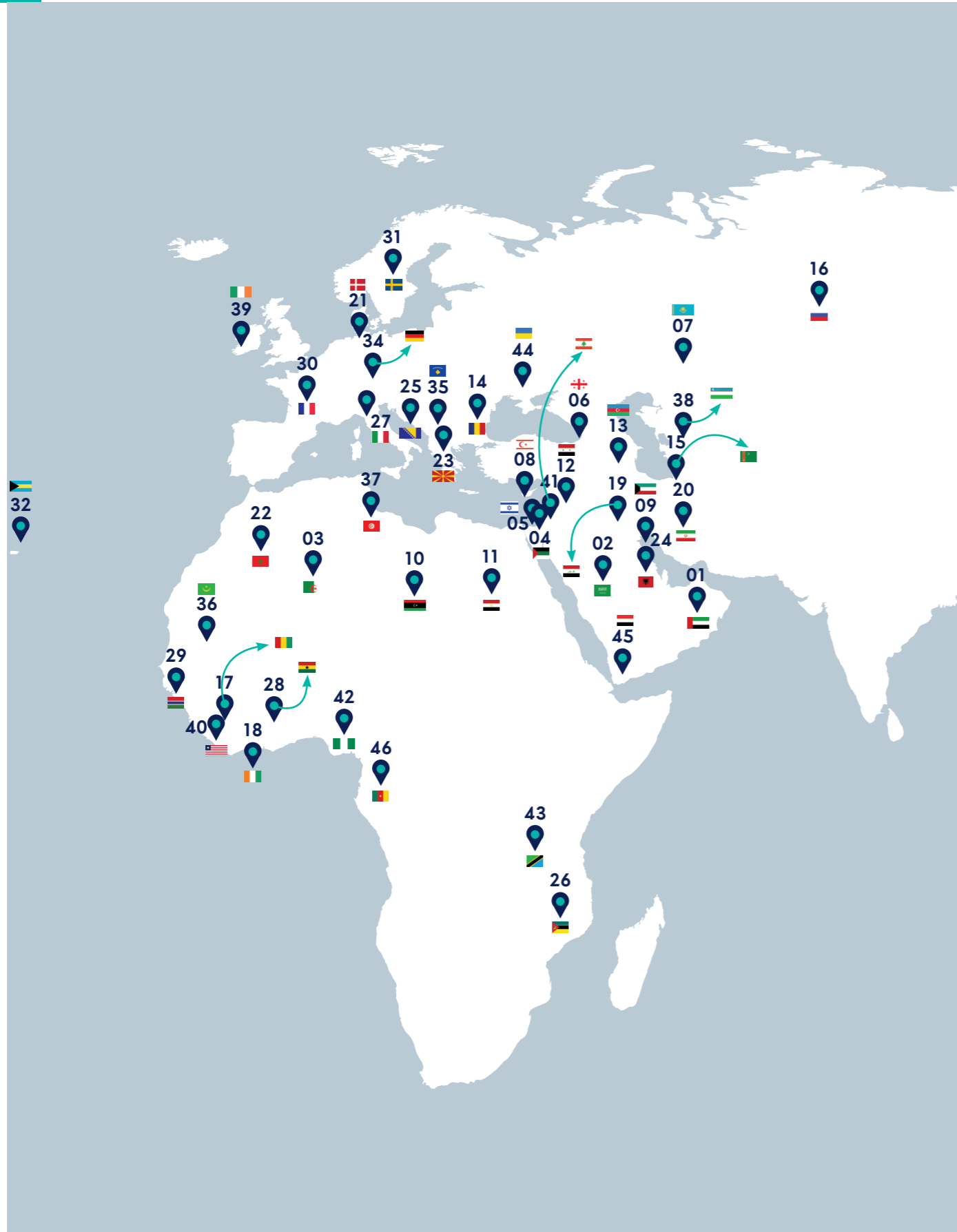
GÜVENİLİRLİK
İDDİA EDİLMEZ,
"KAZANILIR".

RELIABILITY IS
NOT CLAIMED,
IT IS "EARNED".



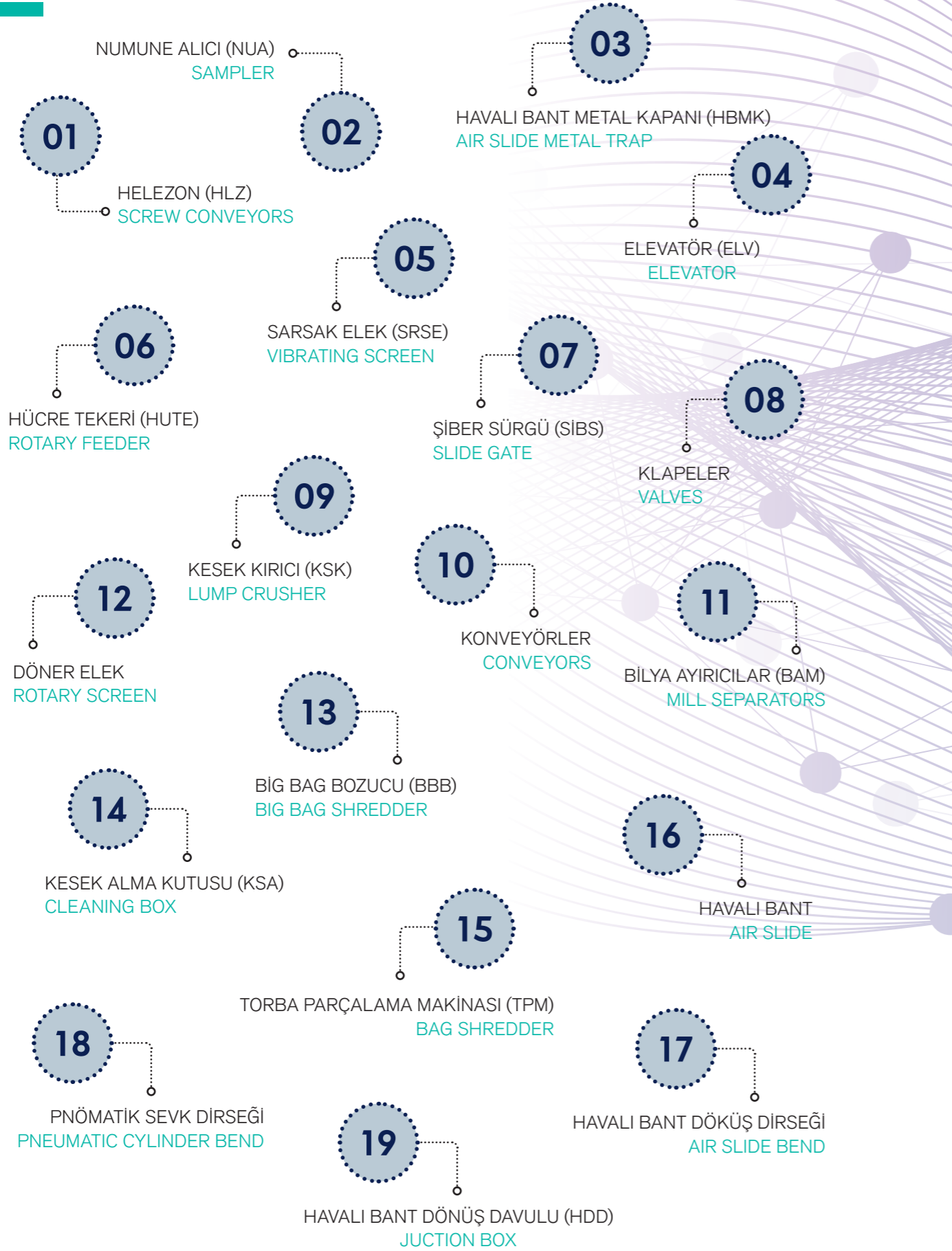
4 0 yılı aşkın süredir daima ileriye taşınan hizmet ve kalite anlayışı, tüketici odaklı yaklaşımı ve çevre bilinciyle; çalışanları, bayileri, müteahhitleri, servisleri ve son kullanıcısıyla omuz omuza yürüyen Ceylan Makina, ulusal ve uluslararası rekabette değişmeyen değerleri ile dünya markası olma hedefiyle kendisi ile yarışını sürdürmektedir. Aradığınız ihtiyaçlarınızı karşılamak için sadece makina parkımıza ve yenilikçi yeni teknolojilerimize yatırım yapmakla kalmıyoruz, aynı zamanda mühendislerimizin ve elemanlarımızın bilgi birikimini ve becerilerini geliştirmede iddialyız. Bütün bu varlıklar birleştirildiğinde, ürünlerimizi Avrupa, Asya ve Afrika'da başarıyla pazarlamaktan gurur duyuyoruz. Ceylan Makina olarak mutlak suretle Türkiye'deki ilgili bakanlıkların tüm Teknik Yönetmeliklerine uyumlu ve Avrupa Topluluğu Uyum Yasaları Standartları gereği belirlenmiş olan güvenlik testlerinden geçmiş kaliteli ve yenilikçi ürünleri pazarımıza durmaksızın yeni heyecanlar sunmaya devam edeceğiz.

F or over 40 years, we have always carried forward with our understanding of service and quality, with a customer-focused approach and environmental awareness. Ceylan Makina stands shoulder to shoulder with its employees, partners, contractors and clients with our unchanging values in national and international competition. Ceylan Makina always strives towards reaching our goal of becoming a global brand. As well as our investments in our machinery park and new technologies, Ceylan Makina is also committed to its human resources by developing the knowledge levels of our engineers and staff to answer the demands of our valued clients. With this combination of technology and knowledge, we are proud to successfully market our products in European, Asian & African markets. Ceylan Makina will continue to market its innovative products to its target markets which are also technically compliant with all Turkish ministry regulations as well as European Community Compliance laws documented through the necessary safety and technical tests.



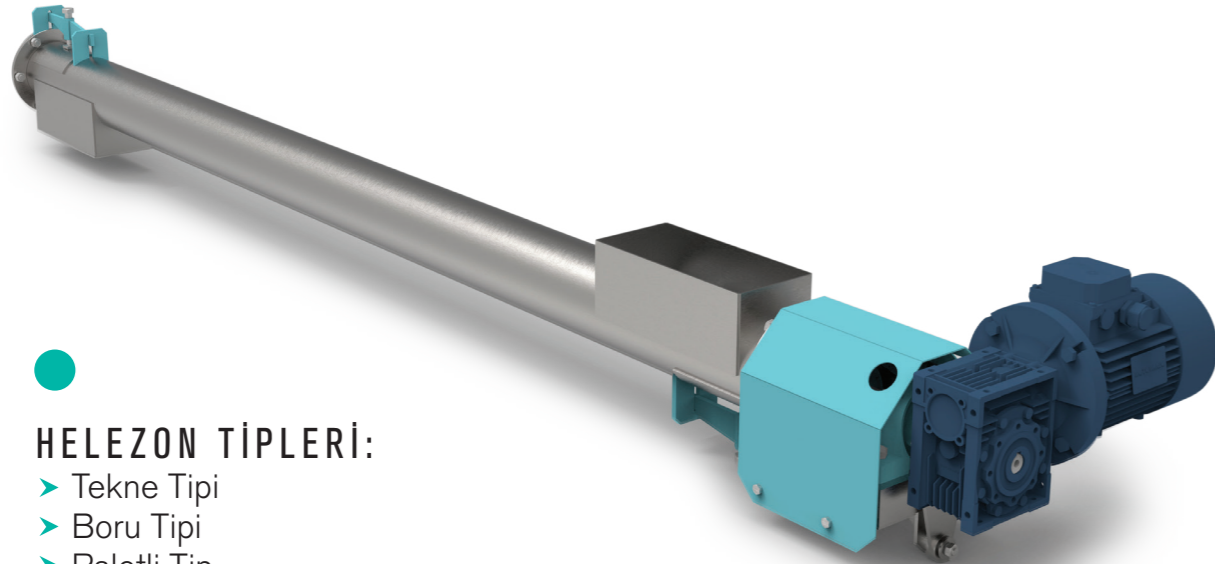
- | | |
|-------------------------------------|------------------------------|
| 01. BAE / UAE | 24. ARNAVUTLUK / ALBANIA |
| 02. SUUDİ ARABİSTAN / S. ARABIA | 25. BOSNA HERSEK / BOSNIA H. |
| 03. CEZAYİR / ALGERIA | 26. MOZAMBİK / MOZAMBIQUE |
| 04. FİLİSTİN / PALESTINE | 27. İTALYA / ITALY |
| 05. İSRAİL / ISRAEL | 28. GANA / GHANA |
| 06. GÜRCİSTAN / GEORGIA | 29. GAMBİYA / GAMBIAN |
| 07. KAZAKİSTAN / KAZAKHISTAN | 30. FRANSA / FRANCE |
| 08. KIBRIS / CYPRUS | 31. İSVEÇ / SWEDEN |
| 09. KUVEYT / KUWAIT | 32. BAHAMA / BAHAMIAN |
| 10. LİBYA / LIBYA | 33. ENDONEZYA / INDONESIA |
| 11. MİSİR / EGYPT | 34. ALMANYA / GERMANY |
| 12. SURİYE / SYRIA | 35. KOSOVA / KOSOVO |
| 13. AZERBAJCAN / AZERBAIJAN | 36. MORİTANYA / MAURITANIA |
| 14. ROMANYA / ROMANIA | 37. TUNUS / TUNISIA |
| 15. TÜRKMENİSTAN / TURKMENISTAN | 38. ÖZBEKİSTAN / UZBEKISTAN |
| 16. RUSYA / RUSSIA | 39. İRLANDA / IRLAND |
| 17. GİNE / GUINEA | 40. LİBERYA / LIBERIA |
| 18. FİLDİŞİ SAHİLLERİ / IVORY COAST | 41. LÜBNAN / LEBANON |
| 19. İRAK / IRAQ | 42. NİJERYA / NIGERIA |
| 20. İRAN / IRAN | 43. TANZANYA / TANZANIA |
| 21. DANİMARKA / DENMARK | 44. UKRAYNA / UKRAINE |
| 22. FAS / MOROCCO | 45. YEMEN / YEMEN |
| 23. MAKEDONYA / NORTH MACEDONIA | 46. KAMERUN / CAMEROON |





Helezonlar, çimento ve benzeri toz veya granül katıların yatay, açılı veya dikey taşınmasında kullanılır. Ceylan helezonları açık veya kapalı tiptir. Ceylan Makina müşteri talepleri doğrultusunda istenilen çap, uzunluk ve kapasitede helezonlar üretir. Ø 100'den Ø 1000'e kadar imal edilebilirler.

It is used for horizontal, angular or vertical transport of cement or similar powder or granular solids. Ceylan screw conveyors are open or closed type. Ceylan Makina manufactures screws with the desired diameter, length and capacity from Ø100 to Ø1000 according to customer demands.

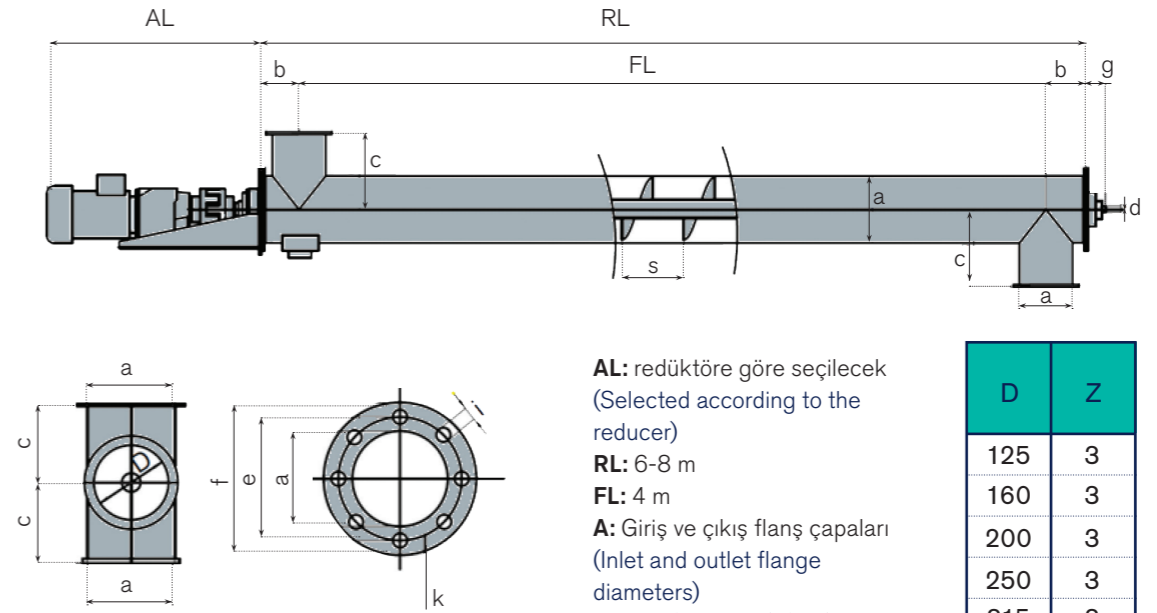


HELEZON TIPLERİ:

- Tekne Tipi
- Boru Tipi
- Paletli Tip
- Grup Helezon

SCREW CONVEYOR TYPES:

- Boat Type
- Pipe Type
- Palette Type
- Group Screw Conveyor



AL: redüktöre göre seçilecek
(Selected according to the reducer)

RL: 6-8 m

FL: 4 m

A: Giriş ve çıkış flanş çapları
(Inlet and outlet flange diameters)

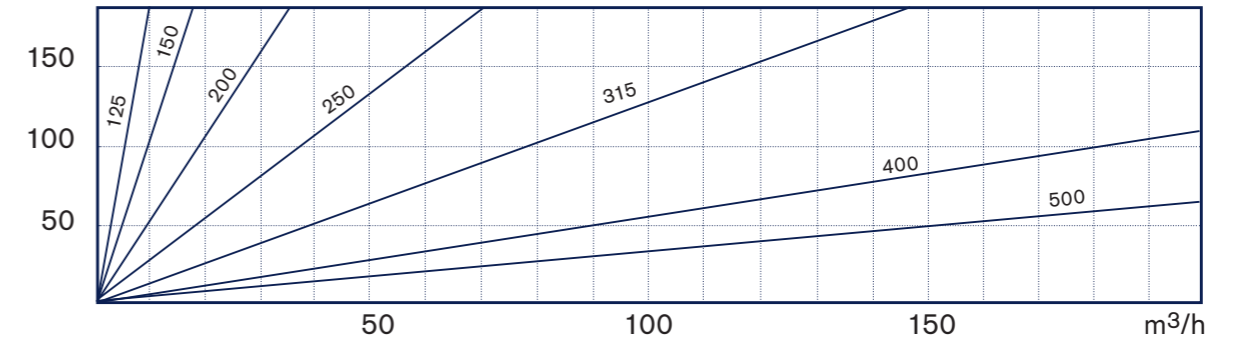
D: Çap (Diameter) (mm)

s: Hatve (Pitch) (mm)

z: Yaprak kalınlığı (Leaf thickness) (mm)

D	Z
125	3
160	3
200	3
250	3
315	3
400	4
500	4

DEV/Dak

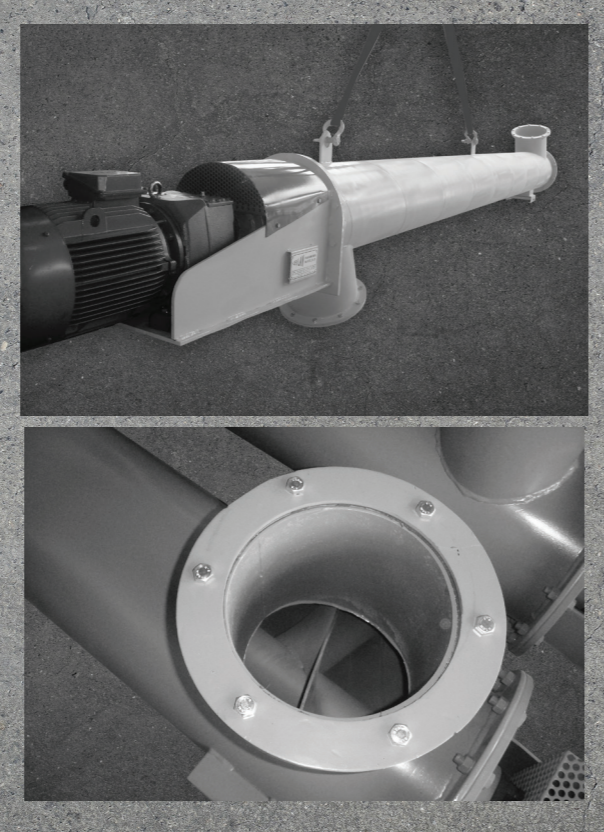


D	a	b	c	d	e	f	g	h	i	k	s
125	159	150	125	30	205	241	50	Motor büyüklüğüne göre seçilecek to be selected according to engine size	11,5	8	125
160	193,7	180	160	40	239	275	70		14	8	160
200	244,5	200	160	40	291	327	70		14	8	200
250	298,5	250	200	50	361	401	80		18	8	250
315	355,6	300	250	60	418	458	90		18	8	300
400	450	350	315	70	510	550	90		18	8	350
500	550	400	350	70	620	670	90		18	8	400

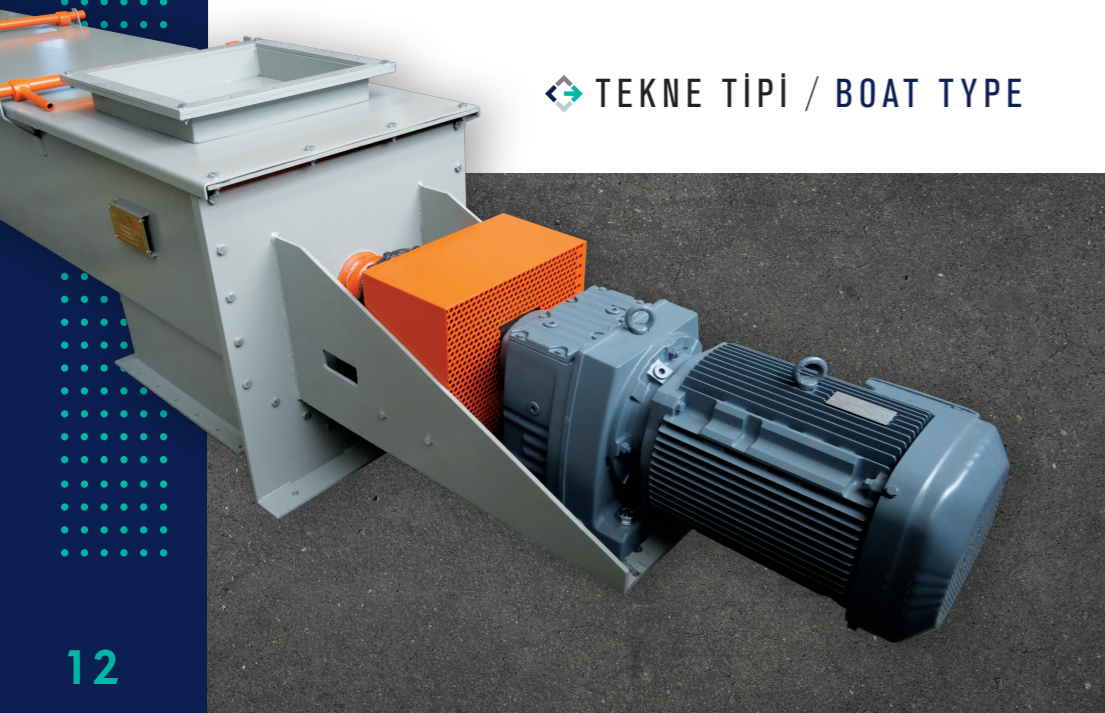
◆ BORU TİPİ / PIPE TYPE

Boru tipi helezonlar, genellikle toz malzemelerin silolardan veya büyük yerlerden kontrollü şekilde alınması için kullanılır. Değişik giriş çaplarında olup silo altına flanş ile bağlanırlar. İstenilen kapasite değerine göre belli çaplarda imal edilirler. Ön ve arka kısımlarında sızdırmazlık sağlamak amacı ile baskılı ya da teflon sızdırmazlık keçeli yataklama grupları bulunmaktadır.

Pipe-type spirals are generally used for the controlled removal of dust materials from silos or large places. They have different inlet diameters and they are connected with flange under the silo. They are manufactured in certain diameters according to the desired capacity value. There are printed or they have teflon sealing felt bearing groups for sealing in front and back sides of the parts.



◆ TEKNE TİPİ / BOAT TYPE



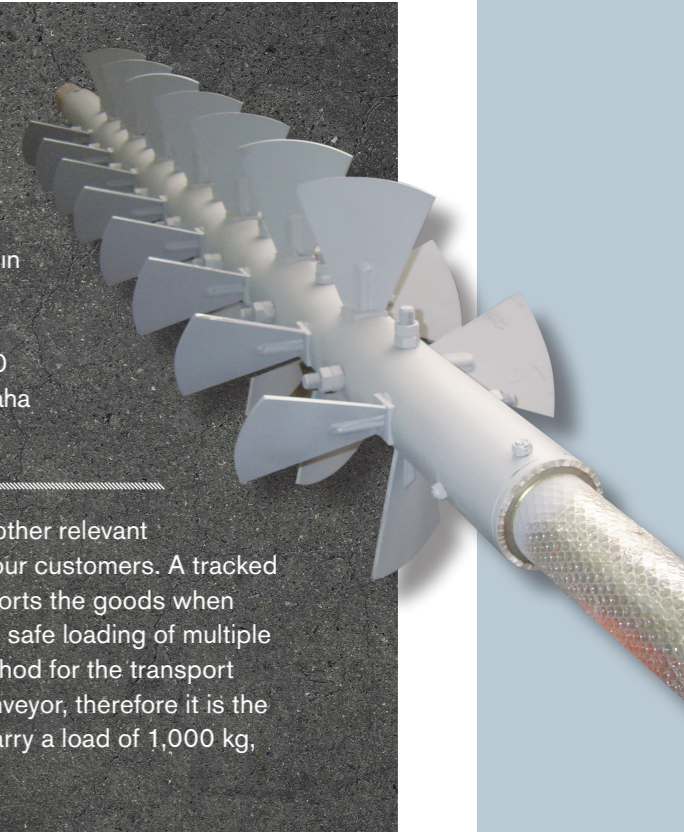
Tekne Tipi Helezon Konveyör sistemi toz veya tanecikli malzemelerin taşınmasına yönelik çok sayıda çözüm sunar.

Boat Type Spiral Conveyor system offers many solutions for the transport of dust or granular materials.

◆ PALETLİ TİP / PALETTE TYPE

Paletli taşıyıcılar, müşterilerimiz tarafından belirlenen spesifikasyonlara göre çeşitli ebatlarda, bitirmelerde ve diğer ilgili spesifikasyonlarda sunulmaktadır. Bir kızak olarak da bilinen bir paletli taşıyıcı, forklift veya palet jakı ile kaldırılırken eşyaları destekleyen düz bir taşıma yapısıdır. Birden fazla malın güvenli bir şekilde yüklenmesi için yapısal temel görevi görür ve paletli taşıyıcının teslimat kolaylığı nedeniyle, malların taşınması ve depolanması için yüksek verimli ve uygun maliyetli bir yöntem olarak kabul edilir, bu nedenle tercih edilen dağıtım yöntemidir. Çoğu paletli taşıyıcı, 1.000 kg'lık bir yükü kolaylıkla taşıyabilir, böylece ağır istiflerin hareketini daha kolay hale getirirler.

The crawler carriers are available in various sizes, finishes and other relevant specifications according to the specifications determined by our customers. A tracked carrier, also known as a sled, is a flat support structure that supports the goods when lifted by a forklift or pallet jack. It acts as a structural basis for the safe loading of multiple goods and is considered a highly efficient and cost-effective method for the transport and storage of goods due to the ease of delivery of the pallet conveyor, therefore it is the preferred distribution method. Most crawler carriers can easily carry a load of 1,000 kg, making it easier to move heavy stackers.



◆ GRUP HELEZON / GROUP SCREW CONVEYOR

Geniş yüzeylerin üzerine düşen malzemelerin taşınmasında kullanılır. Yükseklik avantajı vardır. Bunker yerleşiminin yapılamayacağı noktalarda grup helezon kullanılır.

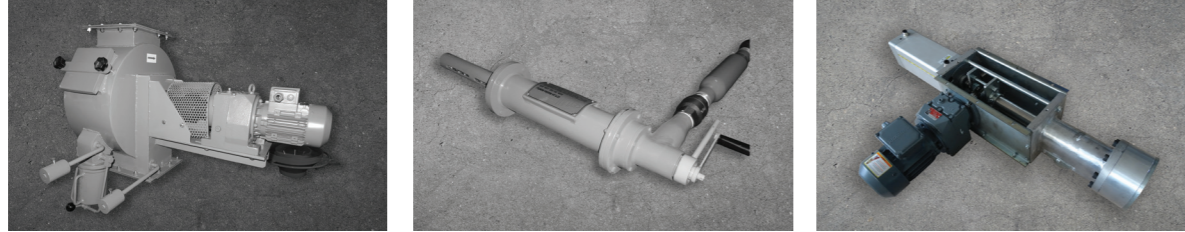
It is used for transportation of materials falling on large surfaces. It has height advantage. Group spirals can be used at the points where bunker placement cannot be made.



Numune Alıcılar, çimento sektöründe çeşitli noktalardan örnek alma mekanizmalarıdır.

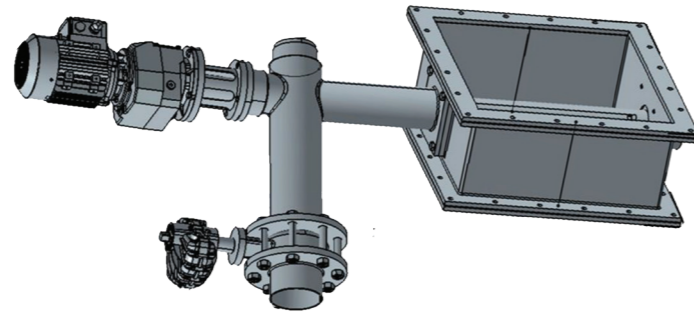
Samplers are the mechanism of sampling from various points in the cement sector.

HELEZONLU TİP NUMUNE ALICILAR (NUA-H) / SCREW TYPE SAMPLERS

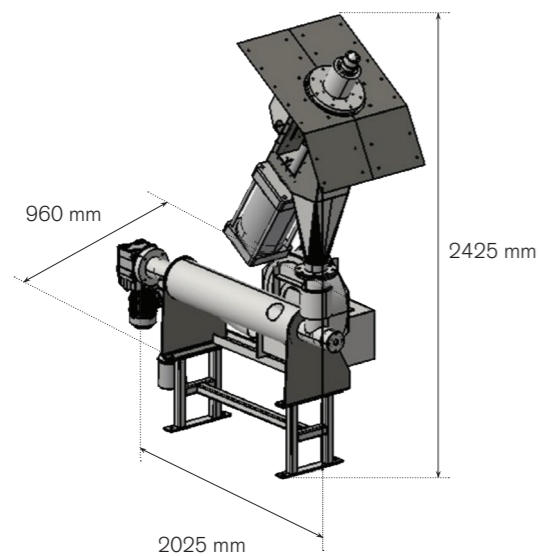


- > Karıştırıcı Tip (NAX) / Mixing Type
- > Manuel (NAM) / Manual
- > Pnömatik Programlanabilir Tip (NAP) / Pneumatic Programmable Type

> Motor Redüktör Tahrikli (NAR) / Gearmotor Drive

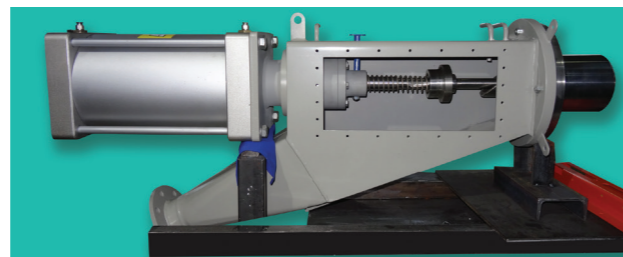


LAV İÇİN NUMUNE ALICI (NUA-L) / LAVA SAMPLER

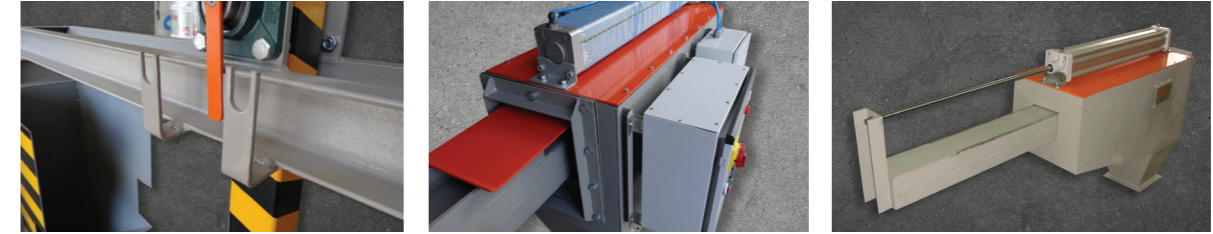


Lav halindeki ~900°1200°C sıcak malzemeden numune almak için kullanılır. Lav halindeki katı malzemeden çeşitli varyasyonlar ile numune alabilmektedir.

It is used to take samples from lava ~ 900° 1200 °C hot material. It can be sampled with a variety of variations from lava solid material.

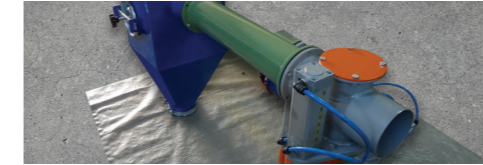


İRİ TANELİ NUMUNE ALICILAR (KLİNKER) (NUA-K) / COARSE SAMPLERS (CLINKER)



- > Kepçeli Tip Numune Alıcı (NAK) / Ladle Type Samplers (NAK)
- > Dilli Tip Numune Alıcı (NAD) / Tongue Type Samplers (NAD)
- > Sürgülü Tip Numune Alıcı (NAS) / Sliding Type Samplers (NAS)

OCAK TİPİ NUMUNE ALICI (NUA-O) / STOVE TYPE SAMPLERS



Taş ocaklarında kullanılır. İstenilen sıklıkta numune alınabilir.

Used in quarries. Samples can be taken at the desired frequency.

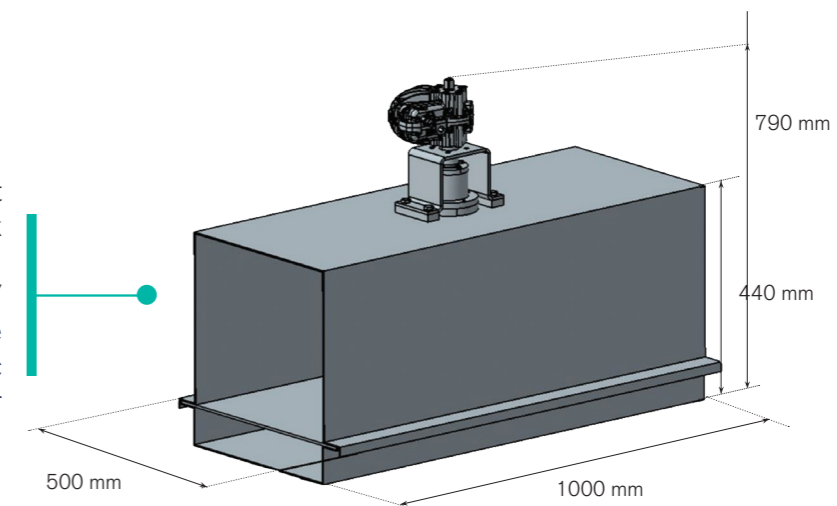
HAVALI BANT TİPİ PNÖMATİK NUMUNE ALICI (NUA-B) / AIR SLIDE PNEUMATIC SAMPLER (NAH)

Havali bant içinden geçen malzemeden istenilen sıklıkta numune alan mekanizmadır.

It is the mechanism that takes samples from the material passing through the air slide.



Havali Bant Tipi Pnömatik Numune Alıcı (NUA-B) / Air Slide Pneumatic Sampler



Havalı bant metal kapani, havali bant sistemlerinin parçasıdır. Malzemeyi elemediğiniz durumlarda malzemenin içerisindeki ağır parçaların metal kapanında hapsolmesi ile ürünün birbirinden ayrışması sağlanır.

The pneumatic belt metal trap is part of the air slide systems. In cases where you cannot eliminate the material, it allows the separation of the heavy parts in the material from the metal trap.

HAVALI BANT METAL KAPANI TİPLERİ:

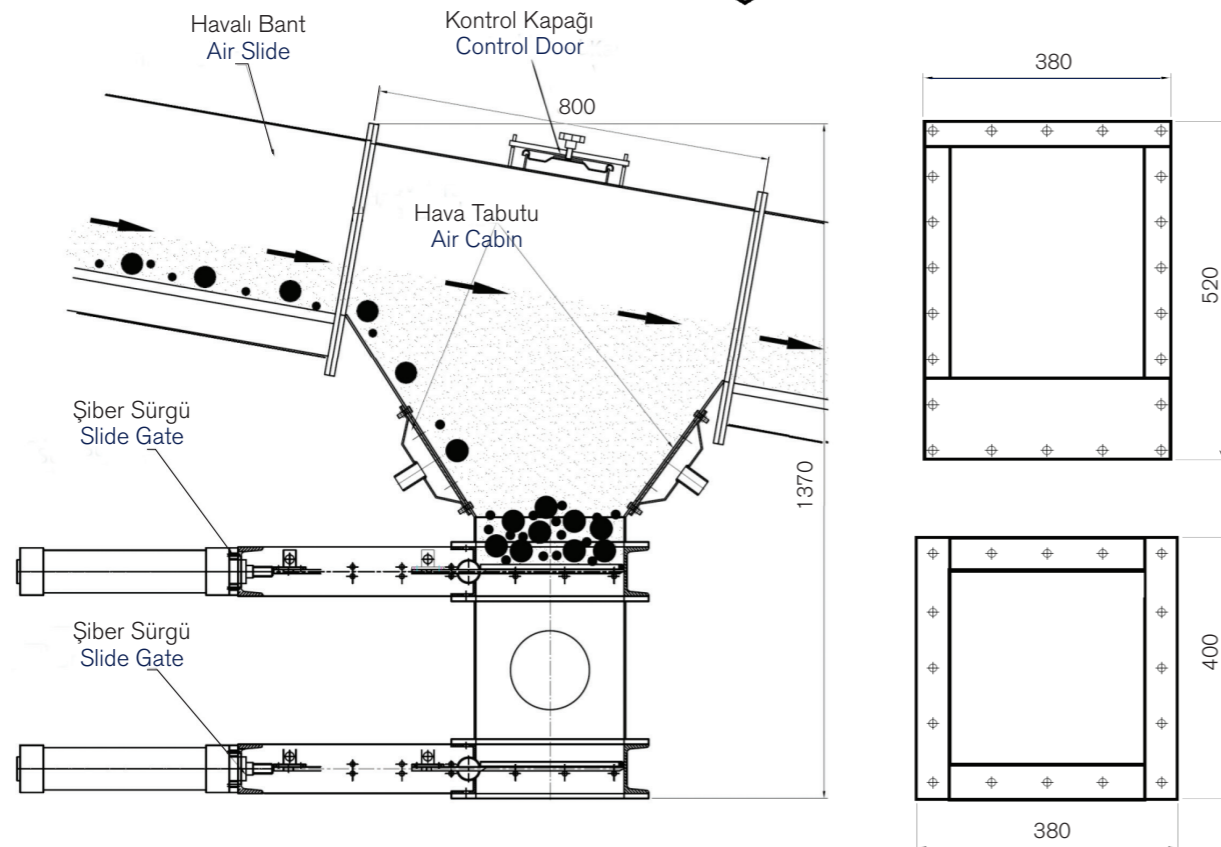
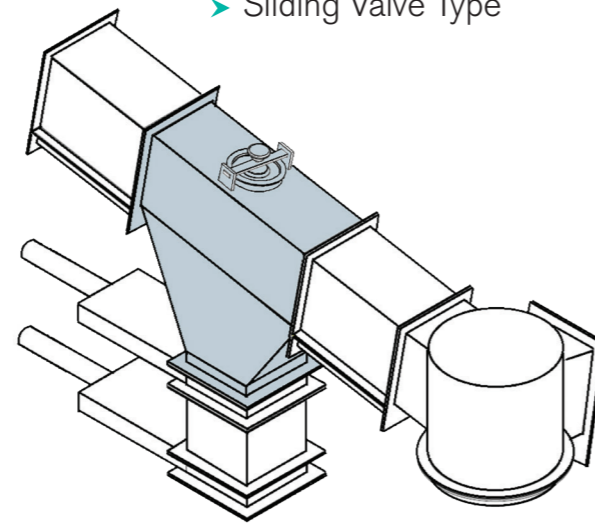
- Elekli Tip (MKE)
- Şiber Sürgülü Tip (MKS)

* Her Havali Bant ebadında imalatımız vardır.

We have production in each Air Slide size.

AIR SLIDE METAL TRAP TYPES:

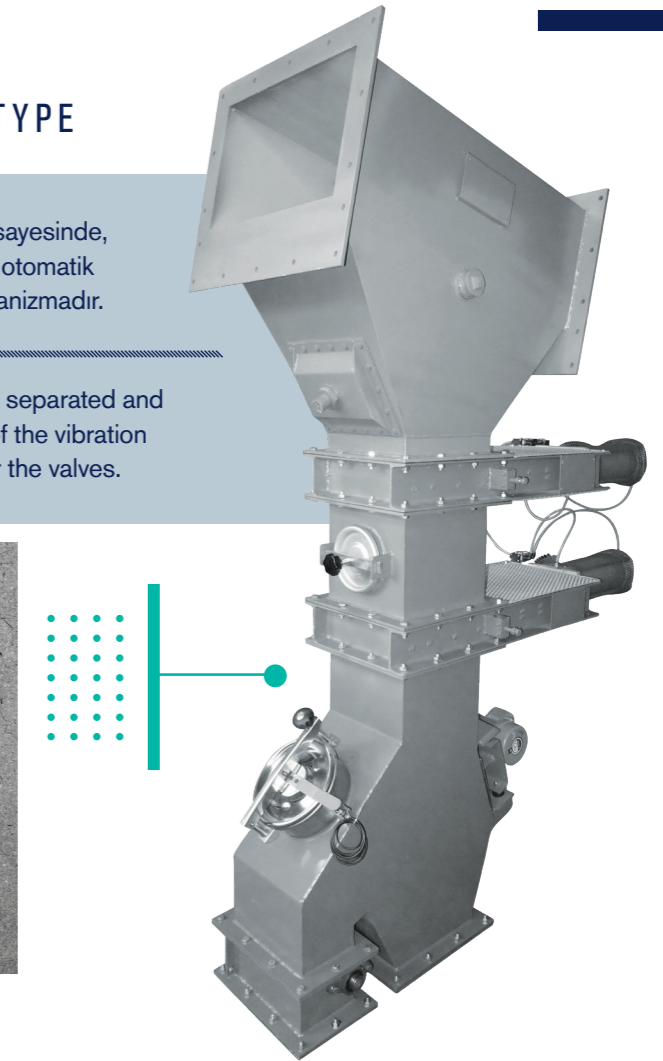
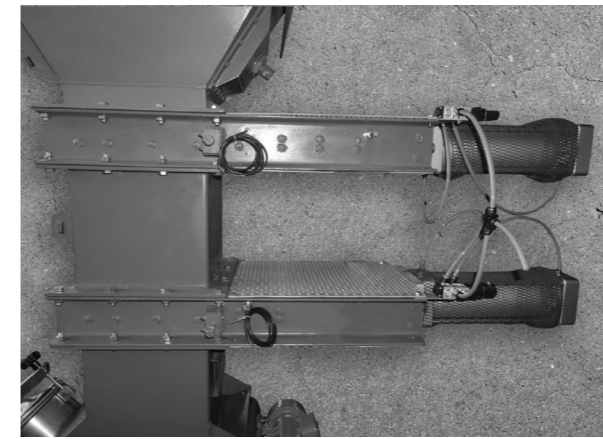
- Sieving Type
- Sliding Valve Type



◆ ELEKLİ TİP (MKE) / SIEVING TYPE

Şiberlerin altına yerleştirilen elek mekanizması sayesinde, vibrasyon sistemi ile malzemenin ayrıştırılarak otomatik olarak sisteme geri döndürülmesini sağlayan mekanizmadır.

It is the mechanism that allows the material to be separated and returned to the system automatically by means of the vibration system due to the sieve mechanism placed under the valves.



◆ ŞİBER SÜRGÜLÜ TİP (MKS) / SLIDING VALVE TYPE

Manuel olarak ayrıştırdığımız malzemenin sisteme geri dönüşünün manuel olarak sağlanmasıdır. Malzeme kovaya alınarak ayrıştırılır, sistem otomasyon dışında kalır. İnsan gücü ile kontrol edilerek çalışır.

It is to ensure that the manually separated material is returning to the system manually. Material is separated by taking into the bucket. The system remains out of automation. It works by controlling with human power.

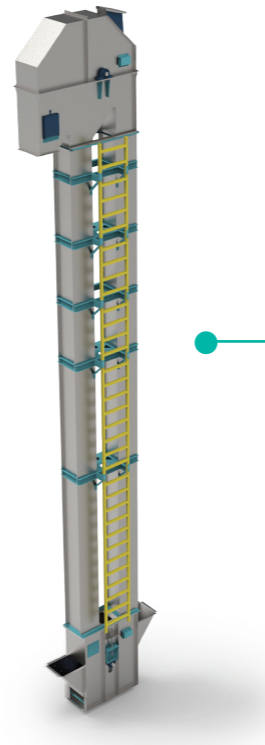


Elevatörler; çimento, alçı gibi toz veya granül katıların dikey taşınmasında kullanılır. Elevatörlerin kapasiteleri, %75 doluluk oranına göre hesaplanır. Tahrik grubu hidrolik kavramalı geri kilitlemeli tiptir. Zincir hızı 1,0-1,4 m/sn arasında ayarlanır. Elevatörlerin, müşterinin ihtiyaçlarına göre yükseklik ve kapasitede imalatı yapılır. Lastik Bantlı ve Zincirli Tipler olmak üzere iki tip kovalı elevatör vardır.

- > Dayanıklı Kasa
- > Toz geçirmez ve Hava Koşullarından Etkilenmeyen Konstrüksiyon
- > Montaj kolaylığı
- > Bakım Kolaylığı
- > Düşük Çalıştırma Maliyeti
- > Yüksek Besleme Kapasitesi

Elevators are used for vertical transport of solids or granular solids such as cement and plaster. The capacity of the elevators are calculated according to 75% occupancy rate. The drive group is a hydraulic coupling with a retraction. The chain speed is set at 1,0-1,4 m / sec. Elevators are manufactured in height and capacity according to customer's requirements. There are two types of bucket elevators: Rubber Band and Chain Type.

- > Durable Case
- > Dustproof and Waterproof Construction
- > Ease of installation
- > Ease of Maintenance
- > Low Run Cost
- > High Loading Capacity



ELEVATÖR TİPLERİ:

- > Zincirli Tip
- > Lastik Bantlı - 200

ELEVATOR TYPES:

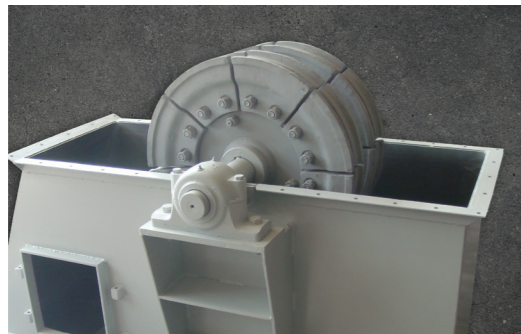
- > Chain Type
- > Rubber Banded - 200

Elevatörün imalatı sırasında zincir yerine lastik bantın kullanıldığı seçenektir. Sessiz çalışır.

It is the option where rubber band is used instead of chain during the manufacture of the elevator. It works silently.

LASTİK BANTLI - 200 / RUBBER BANDED - 200

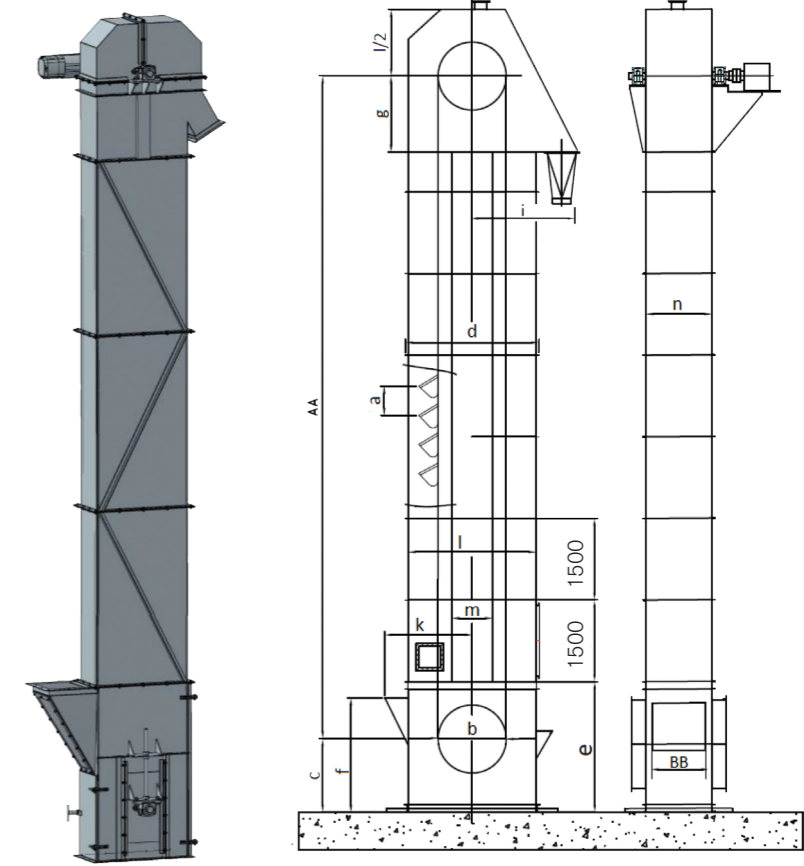
ZİNCİRLİ TİP / CHAIN TYPE



Elevatörün imalatı sırasında zincirli sistemin kullanıldığı seçenektir. Daha uzun ömürlüdür.

It is the option where chain system is used during the manufacture of the elevator. It has longer life time.

Q=M³/h	1,1 m/s	
BB	Φ=0,1	Φ=0,75
200	20	15
250	32	24
315	52	39
400	87	65
500	120	90
630	166	124
800	228	171
1000	305	228
1250	485	363
1600	718	538



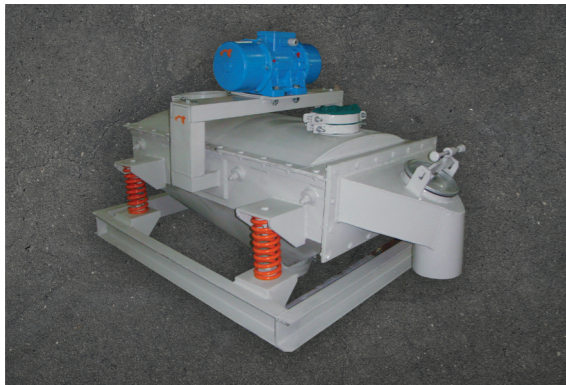
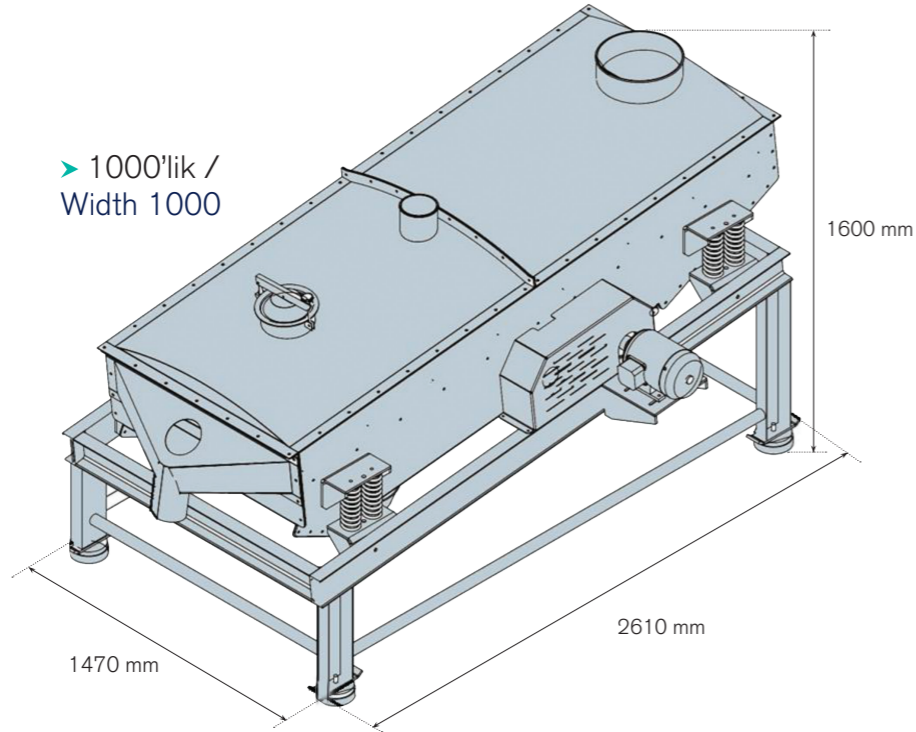
BB	a	b	c	d	e	f	g	i	k	l	m	n	o
200	461	500	800	1170	1250	1120	630	965	905	1100	-	400	750
250	455	630	900	1380	1350	1250	750	1030	1005	1300	450	475	1100
315	455	630	950	1430	1350	1250	750	1055	1055	1350	450	560	1200
400	430	710	1050	1600	1500	1400	850	1220	1200	1500	480	670	1400
500	491	800	1150	1750	1600	1500	1000	1360	1350	1650	530	800	1500
630	560	900	1300	1970	1900	1800	1120	1580	1500	1850	600	950	1800
800	651	1000	1400	2270	2100	2000	1250	1790	1590	2150	700	1150	2200
1000	777	1250	1650	2590	2260	2140	1400	2110	1960	2450	800	1350	2600
1250	777	1250	1700	2760	2400	2300	1500	2300	2140	2600	800	1600	3100
1600	827	1500	1750	2860	2700	2600	1600	2700	2575	2700	800	2000	3600

Sarsak Elekler çimento sanayinde çimento, klinker, parçalanmış kireçtaşı vb. malzemelerin elenmesinde kullanılırlar. İri malzemeler elek teli üzerinden kayarak çakıl torbasına dökülürken, ince malzemeler ise telin gözeneklerinden geçerek döküş ağzından dökülürler ve bu şekilde malzeme elenmiş olur. Tahrir mil V-kayışı ile elektrik motoruna bağlıdır.

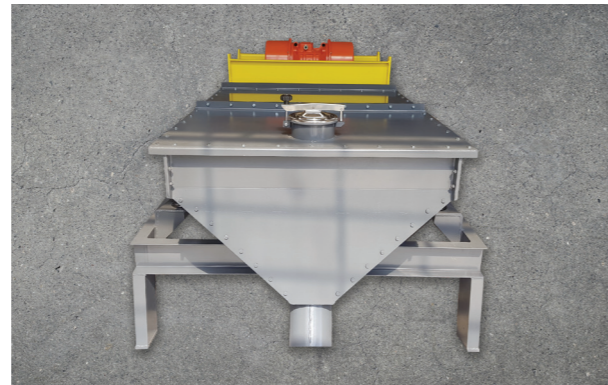
- > 6-400 t/h kapasite
- > Dinamik balanslı ve eksantrik destekli
- > 4 köşeden çiftliyaaylarla askıda olan
- > Tüm yüzey boyunca eleme

Vibrating screen is used in cement industry for seiving of the materials such as cement, clinker, shredded limestone etc. Coarse materials are slid through the sieve gauze and poured into the gravel bag, while fine materials pass through the pores of the gauze and are poured from the pouring gate and thus the material is eliminated. The drive shaft is connected to the electric motor with V-belt.

- > Capacity between 6-400 t/h and 400 t/h
- > Dynamic balance and eccentric support
- > Hanging from 4 corner
- > Screening across the entire surface



> 40-80 T_H



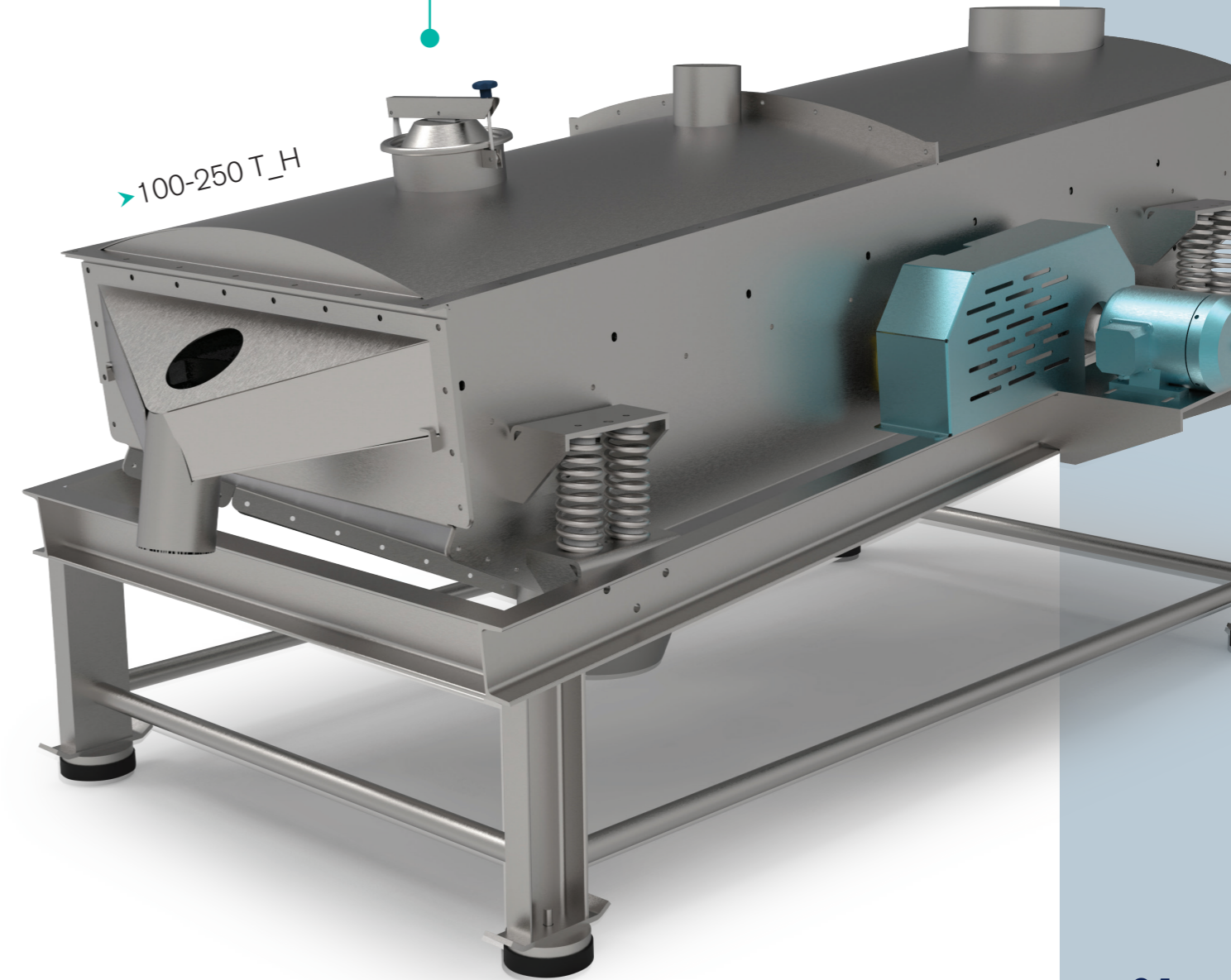
> 400 T_H

SARSAK ELEK TIPLERİ:

- > 40-80 T_H
- > 100-250 T_H
- > 400 T_H

VIBRATING SCREEN TYPES:

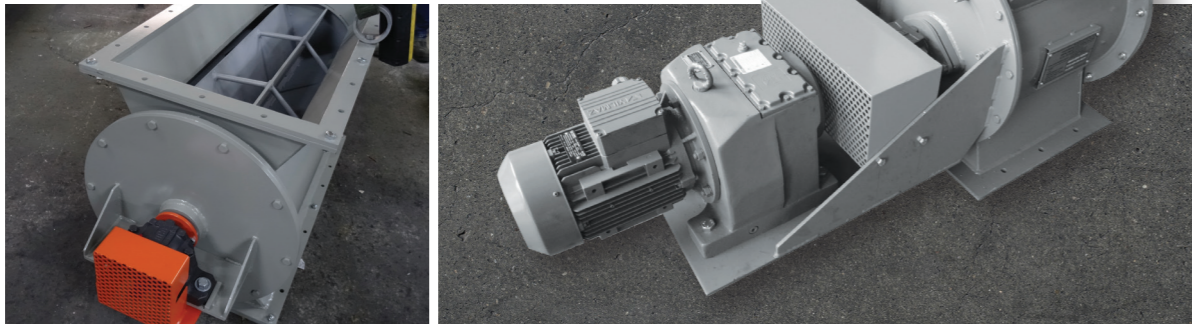
- > 40-80 T_H
- > 100-250 T_H
- > 400 T_H



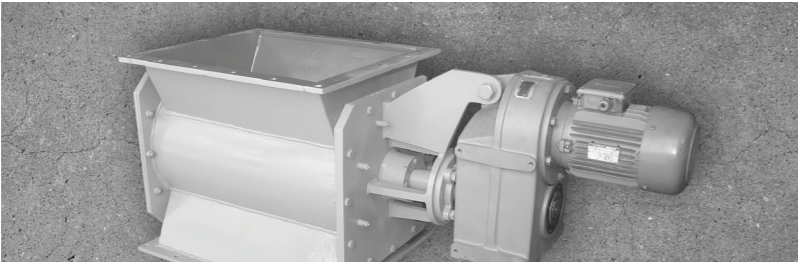
Hücre Tekeri, silo içindeki malzemenin; beslenecek hatta kontrollü bir şekilde beslenmesi için kullanılır. Aynı zamanda silo ile hat arasında bir klape görevi görür. Filtrelerde hava kapanı olarak kullanılır. Aşındırıcı olmayan maddeler için İmalat Çeliği, aşındırıcı olan maddeler için Paslanmaz veya Hardox malzeme kullanılır.

The rotary feeder is used to feed the material in the silo in a controlled manner on the line to be fed. It serves as a flap between the silo and the line. It is also used as air trap in filters. For abrasive materials, Stainless steel or Hardox material is used.

Ø200 - Ø1000MM EBATLARINDA / THE SIZE BETWEEN Ø200 - Ø1000MM



SIYIRICILI TİP / ROTARY FEEDER WITH STRIPPER



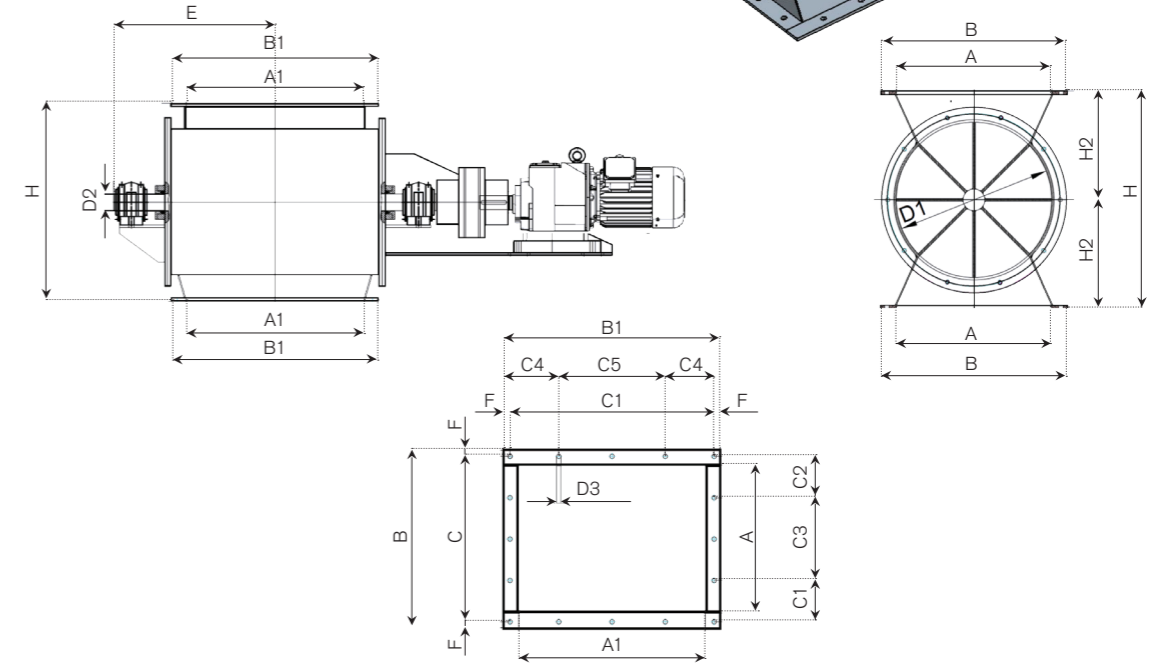
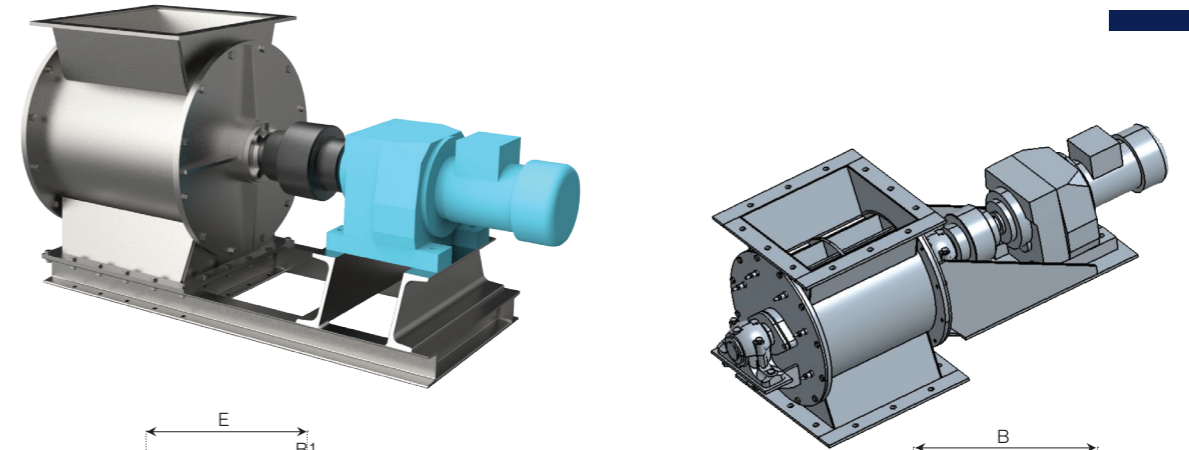
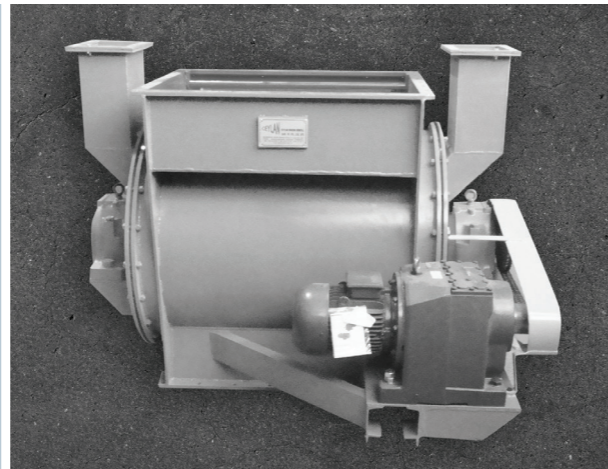
Yapışkan malzemelerde siyiricili tip kullanılır.

This type is used in adhesive materials.

SICAK GAZLI / HOT GAS ROTARY FEEDER

Uygulanan sıcak gaz akımı sayesinde, hücre tekerinin içerisinden geçen malzemenin kanatlara ve gövdeye yapışması önlenir. Sıcak gazlı hücre tekeri farin ve kömür değirmenlerinin girişinde de kullanılır.

Due to gas flow applied, it prevents the material passing through the rotary feed from sticking to the wings and to the body. It is also used at the entrance of raw and coal mills.



TİP D1	A	A1	B	B1	C	C1	C2	C3	C4	C5	D2	D3	E	F	H	H2	25 d/ DAK m ³ /h
180	160	160	260	260	220	220	110	...	110	...	30	12	310	20	300	150	3,3
205	200	200	300	300	260	260	130	...	130	...	30	12	330	20	350	175	6,7
		250	350	310		...		155	...	355			9,6				
230	250	250	350	350	310	310	155	...	155	...	40	12	360	20	350	175	11
		315	415	375		...		125	125	390			13,8				
		400	500	460		...		115	2*115	435			17,5				
285	315	315	415	415	375	375	125	125	125	125	40	14	390	20	400	200	16,5
		400	500	460		115			2*115	435			21				
		500	600	560		140			2*140	485			27				
340	400	400	500	500	460	460	150	160	150	160	50	14	450	20	400	200	41
		500	600	560		140			2*140	500			51				
		630	730	690		170			2*175	565			64				
400	400	400	500	500	460	460	150	160	150	160	50	14	450	20	500	250	57
		500	600	560		140			2*140	500			71				
		630	730	690		170			2*175	565			89				
500	500	500	600	600	560	560	140	2*140	140	2*140	60	14	515	20	600	300	115
		630	730	690		170			2*175	580			145				
		800	900	860		2*145			2*140	665			184				

Şiber Sürgüler bir sevk sisteminde, malzeme akışının kontrolü veya durdurulmasında kullanılır. Şiber sürgüler çelikten imal edildiği gibi, paslanmaz çelikten de imal edilebilir. Manuel, hidrolik, pnömatik veya motor-redüktörlü tipleri vardır.

Slide gates are used in a propulsion system for controlling or stopping material flow. Slide gates can be made of steel and also stainless steel. There are manual, hydraulic, pneumatic or motor-reductor types.

ŞİBER SÜRGÜ TİPLERİ:

- Kremayerli (SSK)
- İğneli (SSI)
- Motor Redüktörlü (SSR)
- Hidrolik (SSH)
- Pnömatik (SSP)
- Manuel (SSM)

SLIDE GATE TYPES:

- Toothed rack (Gear)
- Needle
- Gearmotor
- Hydraulic
- Pneumatic
- Manual

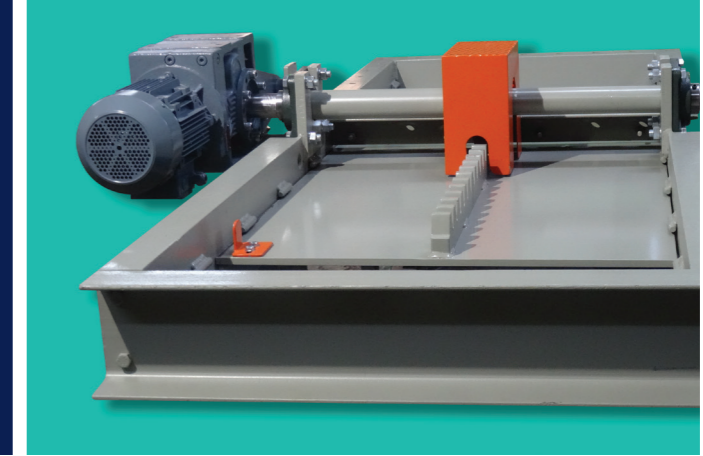
Manuel (SSM) / Manual



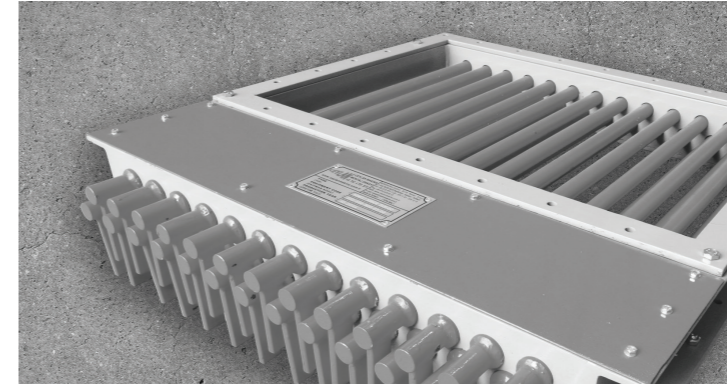
◀ KREMAYERLİ (SSK) TİP / TOOTHED RACK (GEAR) TYPE

İri taneli malzemelerin akışının olduğu noktalarda Aç-Kapa çalışıp klape vazifesi gören mekanizmadır. Yapısında Motor-Redüktör kullanılarak aktarma Kremayer dişliler ile yapılır.

İt is a mechanism that acts as a flap by working as open-close at the points where the coarse materials flow. The transfer is made with toothed rack by using a gearmotor.



◀ İĞNELİ TİP (SSI) / NEEDLE TYPE



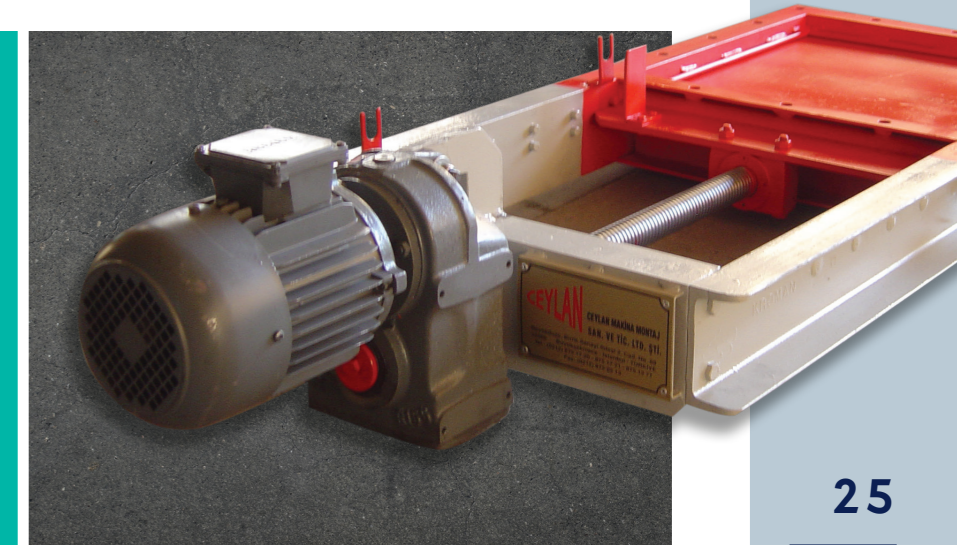
Klinker, kalker ve benzeri iri taneli malzemeler için akış kontrolünü sağlamaya yarayan şiber çeşitidir.

İt is a type of a slide gate to provide flow control of materials like clinker, limestone and other coarse materials.

◀ MOTOR REDÜKTÖRLÜ (SSR) / GEARMOTOR TYPE

Motorlu akış kontrol sağlayan vanadır. Çimento, kireç, alçı ve uçucu kül de dahil olmak üzere dökme malzemelerin akışını kontrol etmek için silo deşarjında kullanılır. 1000 ton/saat taşıma kapasitesine kadar temin ediyoruz.

İt is the valve that provides motorized flow control. It is used in silo discharge to control the flow of bulk materials including cement, lime, plaster and fly ash. We can produce up to 1000 t/h carrying capacity.



❖ HİDROLİK TİP (SSH) / HYDRAULIC TYPE

Malzeme akışının kontrolü veya durdurulmasında hidrolik piston ile çalışan vanadır.

Hydrolic piston-operated valve for controlling or stopping material flow.



❖ PNÖMATİK TİP (SSP) / PNEUMATIC TYPE



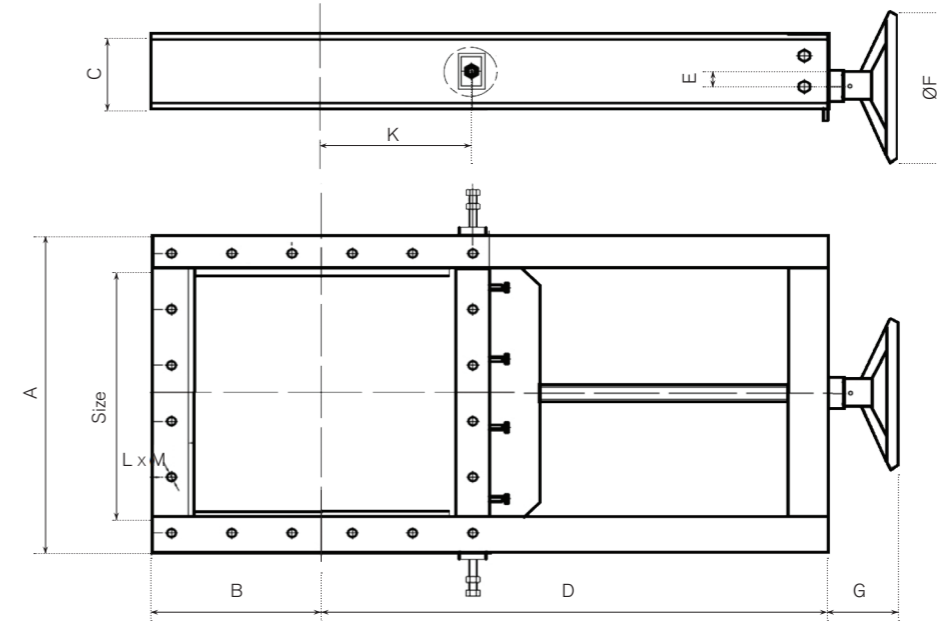
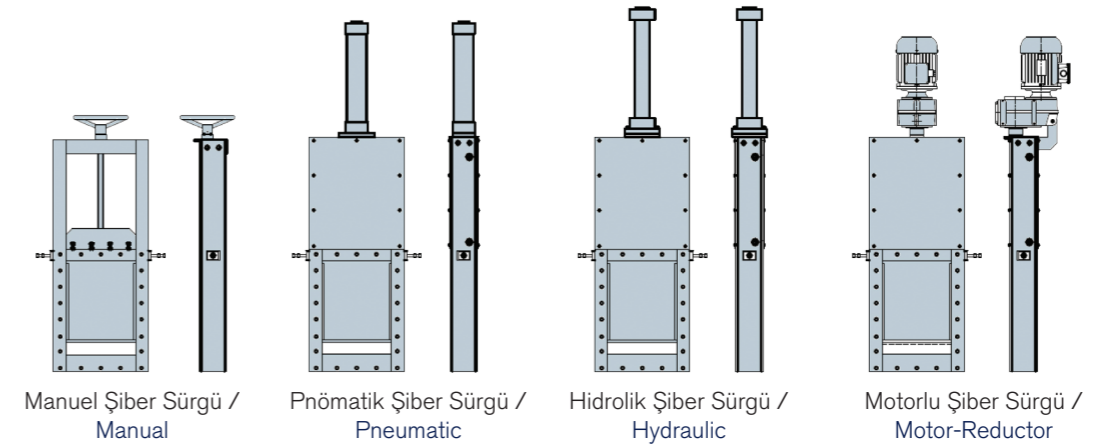
Pnömatik şiber sürgü; çimento, kireç, alçı ve uçucu kül de dahil olmak üzere malzemelerin akışını kontrol etmek için silo deşarjında kullanılır. 1000 ton / saat taşıma kapasitesine kadar temin ediyoruz.

Pneumatic slide gate is used to control the flow of materials including cement, lime, gypsum and fly ash. We can produce up to 1000 t/h carrying capacity.

❖ MANUEL TİP (SSM) / MANUAL TYPE

Malzemenin akışını bir ekipmandan diğerine ve istediğiniz zaman kontrol etmek için kullanılır. Toplu malzeme akışı üzerinde akut kontrol sağlamak için hızlı ve hassas konumlandırma için manuel, vana olarak kullanılır.

It is used to control the flow of material from one equipment to another and at any time. Also they are used as manual, valve for quick and precise positioning to ensure acute control over the material flow.

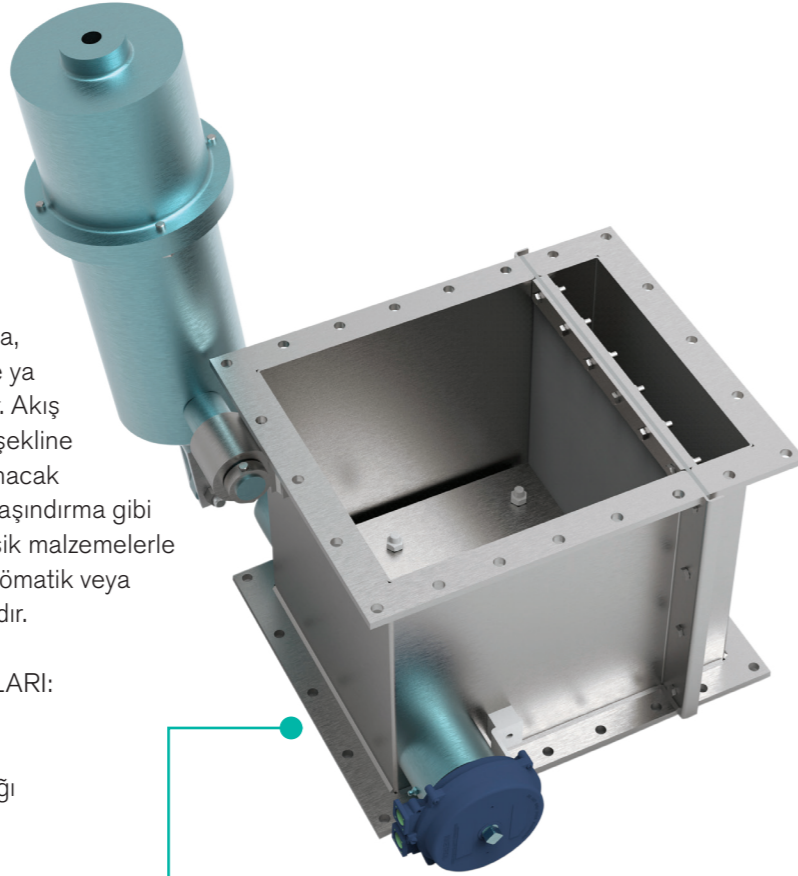


SIZE	A	B	C	D	E	ØF	G	K	L Holes Qty	M	Weight Kg
150	250	125	100	512	24,5	315	90	350	16	M10x-35Mu	37
200	300	150	100	587	24,5	315	90	350	24	M10x-35Mu	45
250	350	175	100	662	24,5	315	90	400	24	M10x-35Mu	54
300	400	200	100	737	24,5	315	90	400	32	M10x-35Mu	65
350	450	225	100	812	24,5	315	90	450	32	M10x-35Mu	72
400	500	250	100	887	24,5	315	90	450	40	M10x-35Mu	82
500	600	300	100	1037	24,5	315	90	600	48	M10x-35Mu	103

Klapeler; çimento, kireç, kömür tozu gibi yapışkan olmayan toz veya granül malzemelerin taşınmasında, yönünün değiştirilmesinde ya da bölünmesinde kullanılır. Akış açısına, giriş ölçüsüne ve şekline göre değişik tiplerde, taşınacak malzemenin sıcaklık, irilik aşındırma gibi özelliklerine göre de değişik malzemelerle üretilmektedir. Manuel, pnömatik veya elektrik motorlu tipleri vardır.

KLAPELERİN AVANTAJLARI:

- Dayanıklı Kasa Yapısı
- Yüksek Sızdırmazlık
- Ulaşım ve Bakım Kolaylığı
- Verimli Malzeme Akışı



Ani Açma Kapama Klapesi / Abrupt Open-Close Valve

The valves are used to transport, divert or divide non-sticky powder or non-granular materials such as cement, lime, coal dust. According to the flow angle, inlet size and shape, it is produced from different types; according to the properties of the material to be transferred such as temperature and coarse etching, it is produced from different material.

ADVANTAGES OF VALVES:

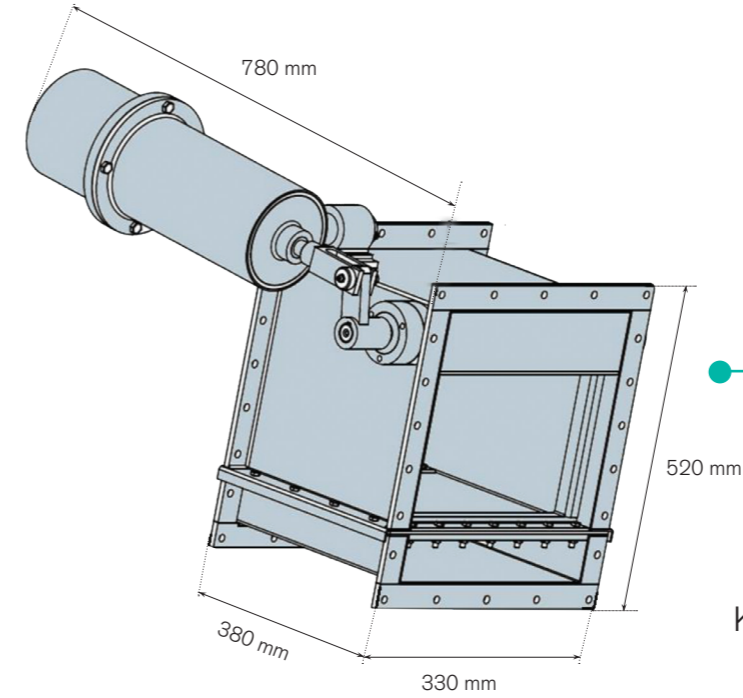
- Durable Frame Structure
- High Sealing
- Easy of Transport and Maintenance
- Efficient Material Flow

KLAPE TİPLERİ:

- Ani Açma Kapama Klapeleri
- Havalı Bant Ayrım Klapeleri
- Pantolon Klapeler
- Pnömatik Sevk Hattı Ayrım Klapesi
- Pandüllü Klapeler
- Havalandırma Klapeleri
- Zırh Kaplı - İri Taneli Klapeler
- Dosir Vals

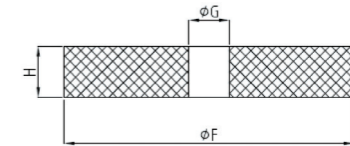
VALVE TYPES:

- Abrupt Open-Close Valve
- Air Slide Diverter Valves
- Pant Valves
- Pneumatic Conveying Line Diverter Valves
- Pendulum Valves
- Ventilation Valves
- Armour Plated - Coated Valves
- Flow Control Valves

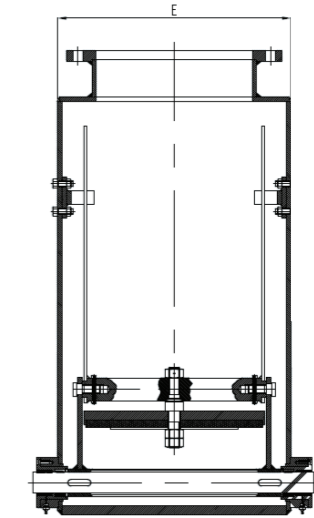
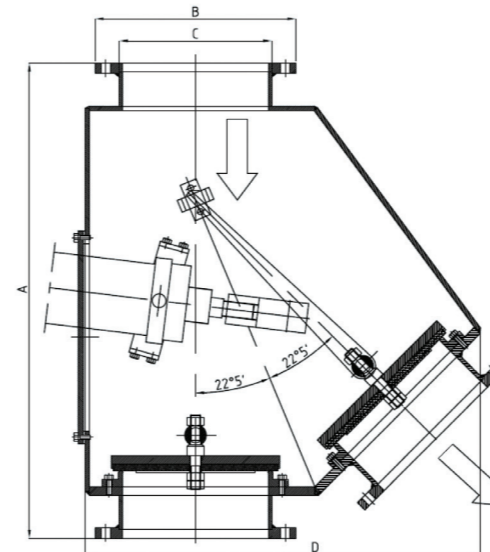


250'lik Ani Açma Kapama Klapesi / Abrupt Open-Close Valve with 250 mm

Klape Dili Lastik Contası / Valve Tongue Rubber Seal



Silo Üstü Ayrım / Silo Top Separation



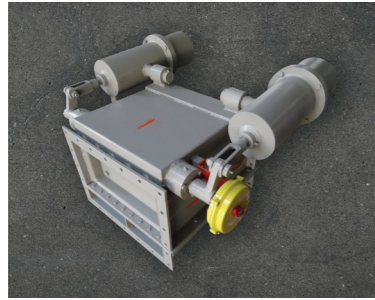
	A	B	C	D	E
5"	680	240	Ø139,7 x 4	545	320
5"	680	265	Ø150 x 4	545	320
6"	804	265	Ø168 x 5,6	672	400
6"	804	305	Ø193,7 x 5,6	672	400
8"	880	320	Ø219,1 x 6,3	673	400
8"	880	360	Ø244 x 6,3	673	400
10"	880	375	Ø273 x 6,3	721	440
12"	1120	440	Ø323 x 7,1	935	518
14"	1120	490	Ø355 x 8	935	518

	F	G	H
5"	166	240	Ø139,7 x 4
5"	190	265	Ø150 x 4
6"	198	265	Ø168 x 5,6
6"	220	305	Ø193,7 x 5,6
8"	250	320	Ø219,1 x 6,3
8"	265	360	Ø244 x 6,3
10"	298	375	Ø273 x 6,3
12"	360	440	Ø323 x 7,1
14"	385	490	Ø355 x 8

ANİ AÇMA KAPAMA KLAPELERİ / ABRUPT OPEN CLOSE VALVES

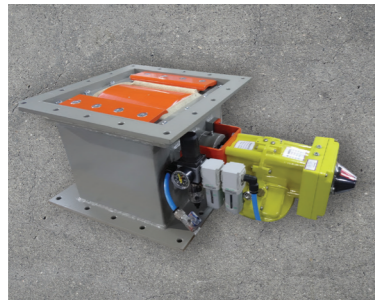
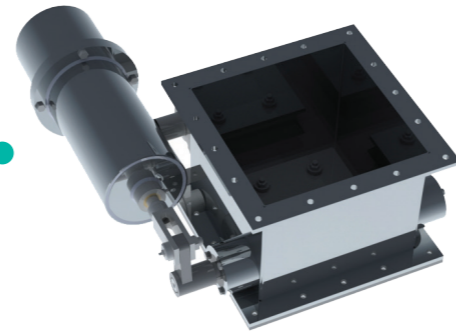
Serbest akış taşıma sistemlerinde kuru yığın malzemelerin taşınması için tasarlanmıştır. Tam akış sağlayan ağız sayesinde, akışı engelleyen ve malzemenin köprü oluşturmasına neden olabilecek disk ya da çıkıntı olmadan malzemenin rahat akması sağlanır. Özel klape tasarımları sayesinde toz sızıntısı ve klape sıkışması gibi sorunları ortadan kaldırmıştır.

It is designed for transportation of dry bulk materials in free flow conveying systems. Due to the full-flowing gate, the material is flowing smoothly without any disc or protrusion that prevents flow and may cause the material to form bridges. Special valve design eliminates problems such as dust leakage and flapping.

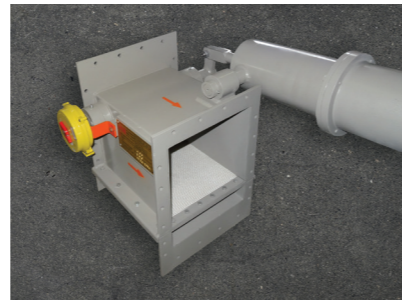


- > Havalı Bant Tipi Tek/Çift Pistonlu Yay Geri Dönüş Klapesi
- > Air Slide Type Single /Double Piston Bow Return Valve

- > Dikey Tip Tek/Çift Pistonlu Yay Geri Dönüş Klapesi
- > Vertical Type Single/Double Piston Bow Return Valve



- > Dikey Tip Aktüatör Tahrikle Dozaj Klapesi (AKA)
- > Vertical Type Actuator Drive Dosing Valve



- > Tek Pistonlu Yay Geri Dönüş Klapesi (AKT)
- > Single Piston bow Return Valve

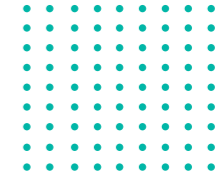


- > Çift Pistonlu Yay Geri Dönüş Klapesi (AKC)
- > Double Piston Bow Return Valve

HAVALI BANT AYRIM KLAPELERİ / AIR SLIDE DIVERTER VALVES

Havalı bant hatlarının akış noktalarına yerleştirilir. Malzeme yönünün değiştirilmesini sağlar.

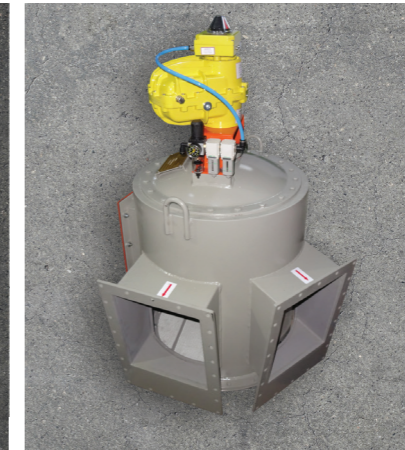
It is placed on the flow points of the air duct lines. It allows material direction to be changed.



01 DAVUL TİP HAVALI BANT AYRIM KAPESİ / DRUM TYPE AIR SLIDE DIVERTER VALVE



- > Manuel (HKDM) / Manual



- > Pnömatik Aktüatörlü (HKDP) / Pneumatic Actuator

Dönüş davuluna tahrik edilebilen dil uygulanmış şeklidir.

It is the applied form of the tongue that can be drive to the Junction Box.

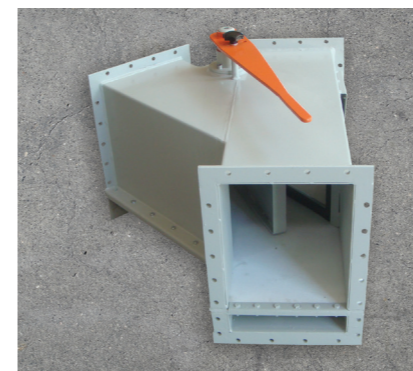


- > Motor Redüktörlü (HKDR) / Gearmotor

02 ÇATAL TİP HAVALI BANT AYRIM KAPESİ / FORK TYPE AIR SLIDE DIVERTER VALVE

Havalı bant kasasını çatal şeklinde ayırmaya yarayan mekanizmadır.

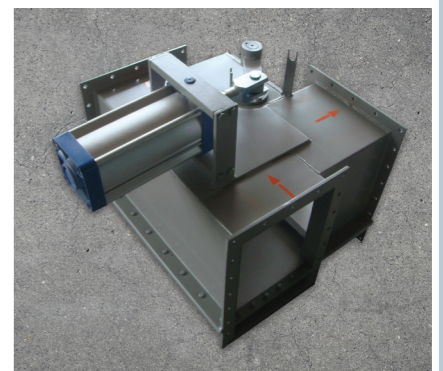
It is the mechanism that provides fork separation of the air slide casing.



- > Manuel (HKDM) / Manual



- > Motor Redüktörlü (HKDR) / Gearmotor



- > Pnömatik Aktüatörlü (HKDP) / Pneumatic Actuator

03 ALT ÇIKIŞLI TİP H. BANT AYRIM KLAPESİ / BOTTOM OUTPUT TYPE AIR SLIDE DIVERTER VALVE



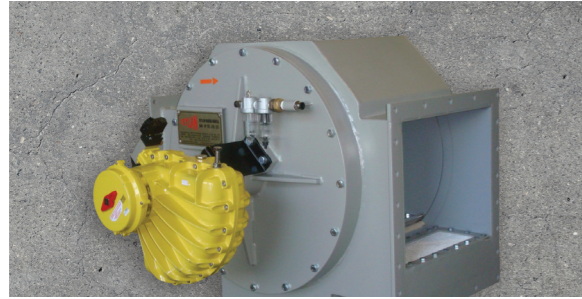
➤ Dilli Pnömatik Piston/Aktüatör Tahrikli (HKAP) / Tongue Type Pneumatic With Piston/Actuator Drive



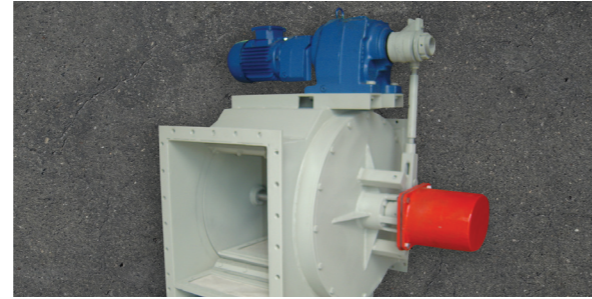
➤ Dilli Motor Redüktör Tahrikli (HKAR) / Tongue Type With Motor Reductor Drive

Havalı bant üzerine bağlanır, hattı aşağı veya karşıya besleyecek şekilde ayırmaya yarayan mekanizmadır.

It is connected to the air slide, is the mechanism for separating the line to feed down or across.



➤ Tamburlu Pnömatik Aktüatör Tahrikli (HKTP) / Rotary Pneumatic Actuator Drive



➤ Tamburlu Motor Redüktör Tahrikli (HKTR) / Rotary Motor Reductor Drive

PANTOLON KLAPELER / PANT VALVES

Pantolon Klapeler; üst giriş ağzından giren malzemeyi iki veya üç ayrı çıkışa yönlendirir. Pantolon Klape gövde tipi çelik, paslanmaz ve içerisinden geçen malzemeye göre özel kaplama olabilir.

Pant Valves direct the material entering through the upper inlet port to two or three separate outlets. The body of the pant valves can be steel or stainless steel and can be coated specially according to the material passing through.



➤ Şiber Sürgülü (PTKS) / Slide Gates



➤ Motorlu Redüktör Tahrikli (PTKR) / Geared Motor Drive

PANTOLON KLAPELER / PANT VALVES



➤ Pnömatik Piston/Aktüatör Tahrikli (PTKP) / Pneumatic Piston/Actuator Drive



➤ Manuel / Manual

PNÖMATİK SEVK HATTI AYRIM KLAPESİ / PNEUMATIC DISPATCH LINE DIVERTER VALVE

Basıncı sevk hatlarında malzeme akışının yönünü değiştirmeye yarayan mekanizmalardır.

The mechanisms for changing the direction of material flow in pressurized conveying lines.



➤ Pnömatik Piston /Aktüatör Tahrikli (SUKP) / Pneumatic Piston / Actuator Drive



➤ Motorlu Redüktör Tahrikli (SUKR) / Geared Motor Drive

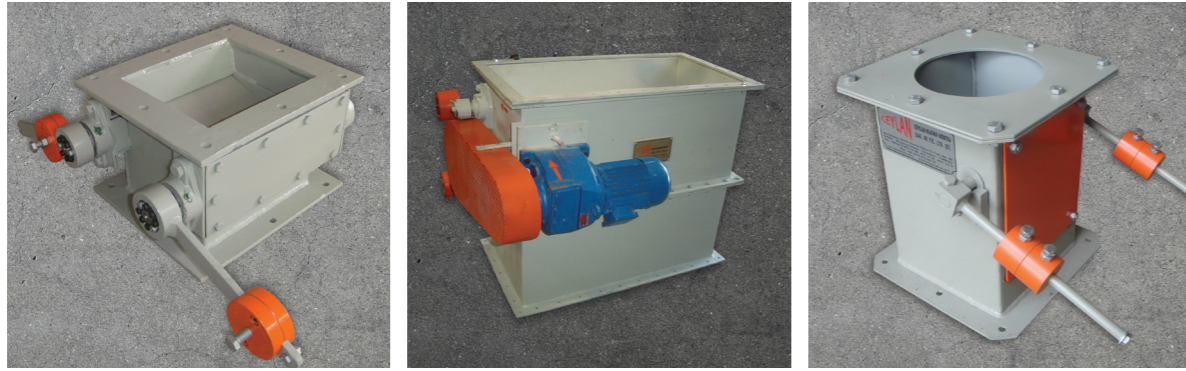


➤ Manuel (SUKM) / Manual

◆ PANDÜLLÜ KLAPELER / PENDULUM FLAP VALVES

Pandüllü Klapeler; ürün beslemesini kontrollü olarak yapmaya ve ürün beslemesinin bulunduğu noktalarda iki katlı kullanılarak sıcaklık kaybının önlenmesinde kullanılırlar. Konumlandıkları noktalarda ve akan malzemenin sıcaklık ve aşındırıcılık türüne göre zırlı çelik veya paslanmaz malzemelerden imal edilirler.

The pendulum flap valves are used to control the product feeding and to prevent temperature loss by using two layers at the points where the product supply is located. They are made of armored steel or stainless steel according to their location and the temperature and abrasion of the flowing material.



- Ağırıklı Pandüllü Klapeler (PDKA) / Weighted Pendulum Flap Valve
- Motor Redüktör Tahrikli (PDKR) / Geared Motor Drive
- Pnömatik Piston/Aktüatör Tahrikli (PDKP) / Pneumatic Piston/Actuator Drive

◆ HAVALANDIRMA KLAPELERİ / VENTILATION VALVES

Havalandırma sistemlerinde kullanılırlar, dış hava karışımının ayarlanmasında kullanılırlar.

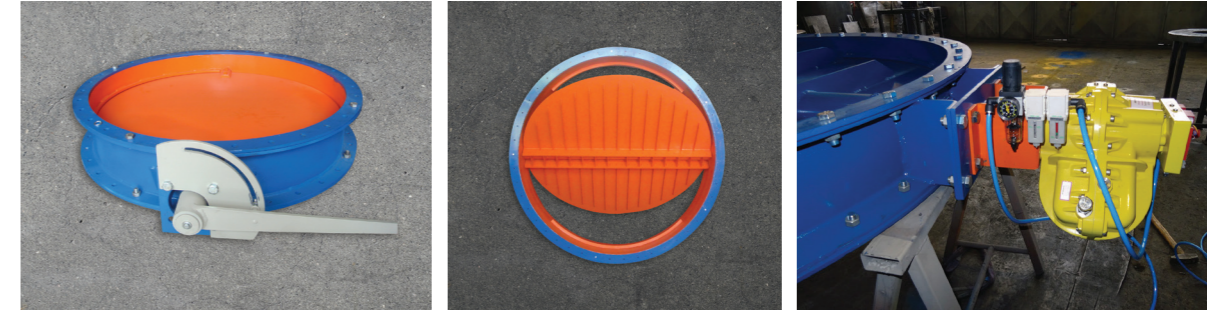
They are used in ventilation systems to adjust the external air mixture.

01 DROSEL KLAPE / CIRCULAR VALVES



- Manuel (DRKM) / Manual
- Motor Redüktörlü (DRKR) / Geared Motor Drive
- Pnömatik Piston/Aktüatör Tahrikli (DRKP) / Pneumatic Piston/Actuator Drive

02 DAMPER KLAPE / DAMPER VALVES



- Manuel (DMKM) / Manual
- Motor Redüktör Tahrikli (DMKR) / Geared Motor Drive
- Pnömatik Piston/Aktüatör Tahrikli (DMKP) / Pneumatic Piston/Actuator Drive

03 JALUZİ KLAPE / JALOUSIE VALVES



- Manuel (JLKM) / Manual
- Motor Redüktör Tahrikli (JLKR) / Geared Motor Drive
- Pnömatik Piston/Aktüatör Tahrikli (JLKP) / Pneumatic Piston/Actuator Drive

◆ ZIRH KAPLI-İRİ TANELİ KLAPELER (KLİNKER) / ARMOUR PLATED-COARSE-GRAINED VALVES (CLINKER)

Aşındırıcı malzemelerin sevk kontrolünü sağlar, genellikle zırlı aşınmaya dayanıklı malzemeden imal edilir.

It provides dispatch control of the abrasive materials and is usually made of armored, wear-resistant material.



- Klinker Silosu Çıkış Klapesi (KKS) / Clinker Silo Discharge Valve
- Motor Redüktörlü (PDKR) / Geared Motor Drive
- Pnömatik Piston/Aktüatör Tahrikli (PDKP) / Pneumatic Piston/Actuator Drive

↔ DOSIR VALS KLAPELER / FLOW CONTROL VALVES

Dosir Vals klapeler silo veya bunker çıkışlarında kullanılan, malzeme akışını kontrol eden ekipmanlardır. Müşterilerin isteğine bağlı olarak çeşitli boyut ve kapasitede imalatı yapılır. 4-20 mA sinyal gönderip, geri besleme sinyali alabilir. Hassas akış kontrolü sağlar. Pnömatik tipler elektrik kesildiğinde otomatik kapanır.

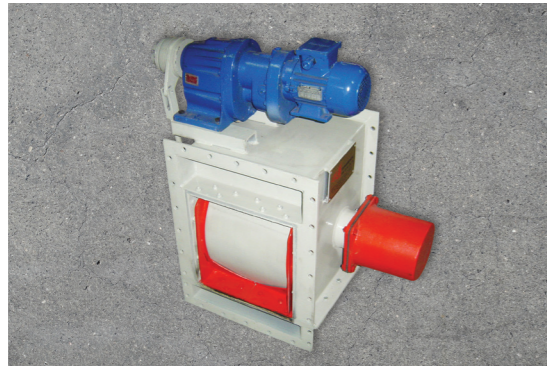
DOSIR VALS'İN AVANTAJLARI:

- Hassas oransal ürün akış kontrolü
- 4-20 mA besleme sinyali ile akış hızı kontrolünü sağlar
- Elektrik kesintisinde otomatik kapatma (Pnömatik tiplerde)
- Düşük maliyet
- Kolay bakım

Flow control valves are used to control the flow of material in silos or bunker outlets. Depending on the request of the customers can be manufactured in various sizes and capacities. 4-20 mA signal can be sent and feedback signal can be received. Precision flow control is provided.

ADVANTAGES OF FLOW CONTROL VALVES:

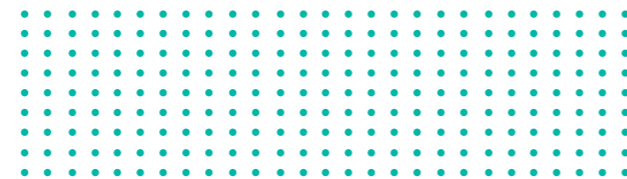
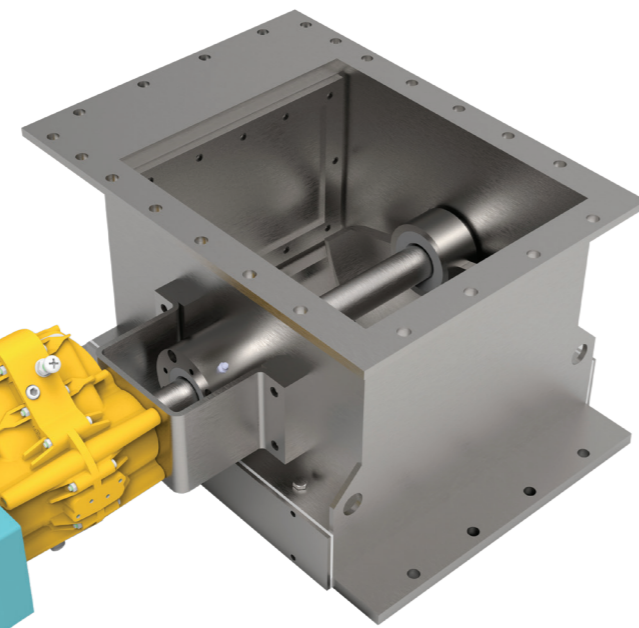
- Precise proportional product flow control
- Provides flow rate control with 4-20 mA feeding signal
- Automatic shutdown if there is a power cut (Pneumatic types)
- Lower costs
- Easy maintenance



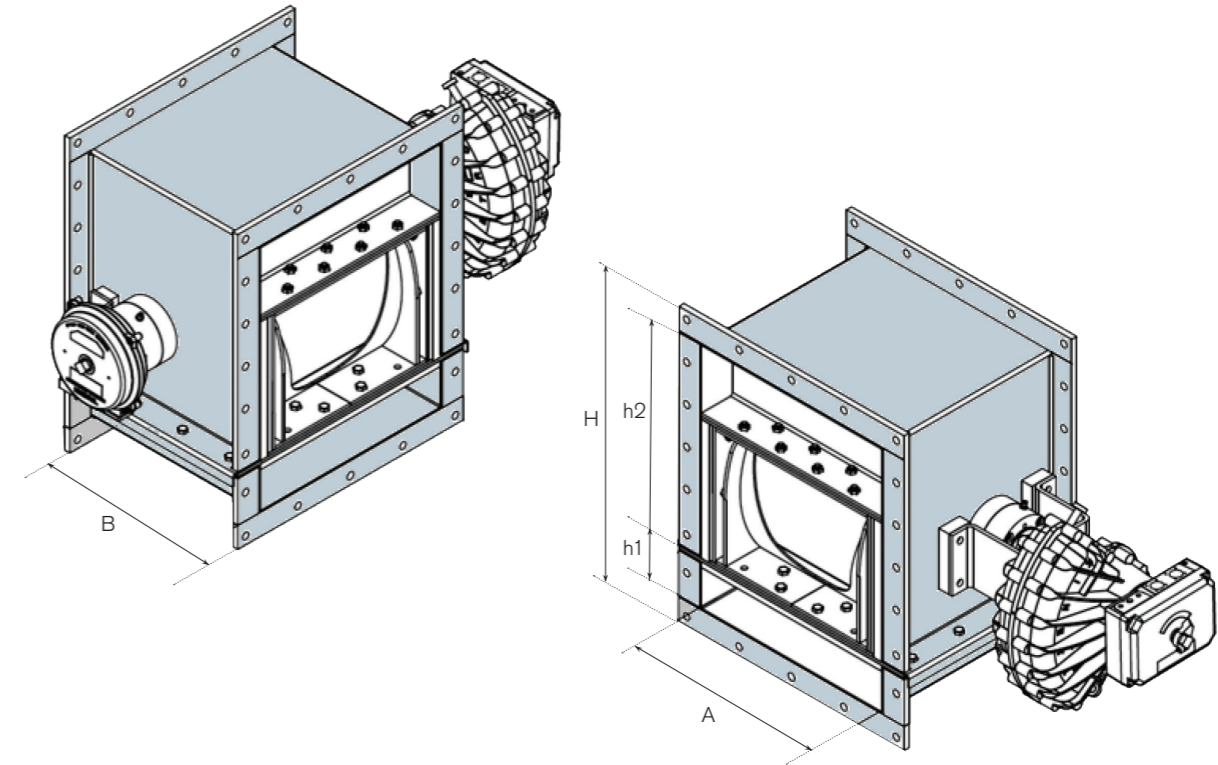
► Motor Redüktör Tahrikli (DWKR) / Geared Motor Drive



► Pnömatik Piston/Aktüatör Tahrikli (DWKP) / Pneumatic Piston/Actuator Drive



Dosir Vals / Flow Control Valve



TiP	A	B	H	h1	h2
150	150	330	462	94	300
200	200	330	462	94	300
250	250	330	462	94	300
300	300	330	462	94	300
400	400	330	462	94	300
500	500	330	462	94	300
630	630	330	502	94	300
800	800	330	502	94	300

Kesek; çimento veya benzeri toz katılarda bekleme nedeniyle malzemenin birleşip, sertleşmesi ile oluşan malzemedir. Kesek kırıcı, kesekleri kırmaya veya ezmeye yarayan bir makinedir. Ancak kayaç gibi sertlikleri parçalamada kullanılmazlar. Kesek kırıcılar, taşıma sisteminin keseklerce tıkanmasını önlemek için kullanılırlar. Silolardan, depolardan veya bunkerlerden çıkan dökme malzemelerdeki keseklerin parçalanması için özel olarak tasarlanmış verimli ve ekonomik makinelerdir.

Clod is the material formed by the combination of the material and hardening due to waiting in cement or similar powder solids. The lump crusher is a machine for crushing or crushing pouches. However, they are not used to break down hardness such as rocks. Punch breakers are used to prevent clogging of the transport system by pouch. They are efficient and economical machines specially designed for breaking up pouches in bulk materials from silos, warehouses or bunkers.

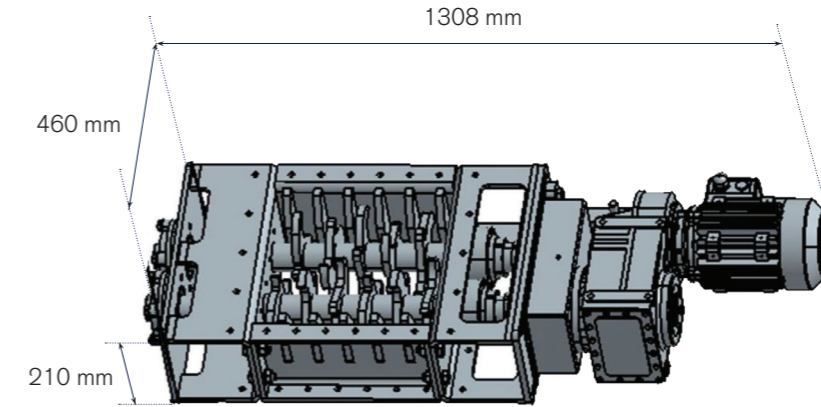
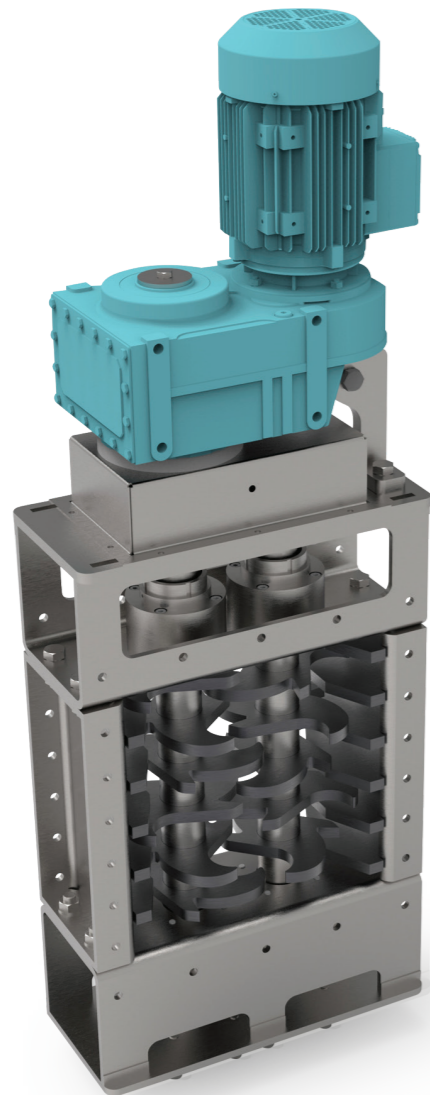
KESEK KIRICI TİPLERİ:

- Tek Milli Kesek Kırıcı (KSKT)
- Çift Milli Kesek Kırıcı (KSKR)

CLOD CRUSHER TYPES:

- Single Spindle Lump Crusher (KSKT)
- Double Spindle Lump Crusher (KSKR)

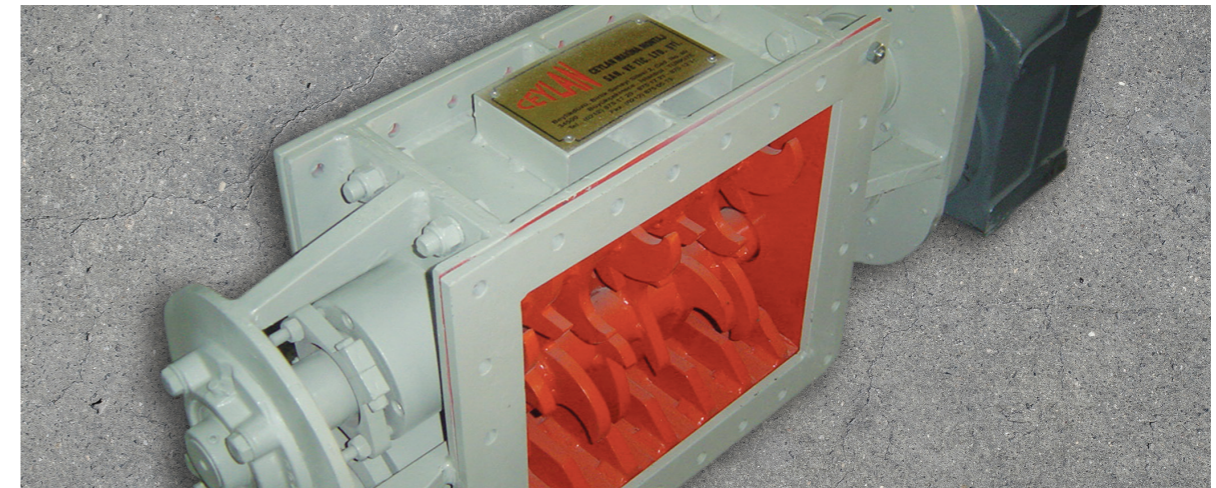
Çift Milli Kesek Kırıcı / Double Spindle Lump Crusher



TEK MİLLİ KESEK KIRICI (KSKT) / SINGLE SPINDLE LUMP CRUSHER

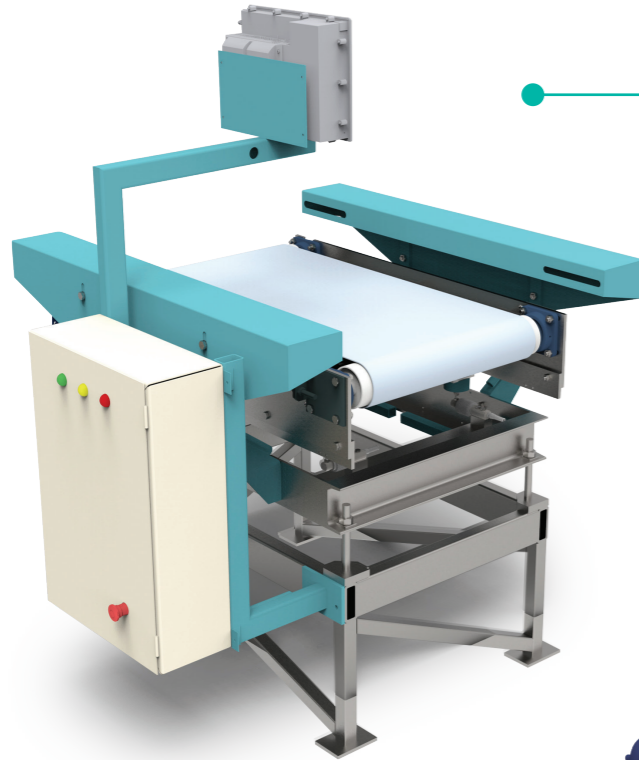


ÇİFT MİLLİ KESEK KIRICI (KSKR) / DOUBLE SPINDLE LUMP CRUSHER



Konveyörler birçok endüstri alanında çeşitli yatay ve eğimli taşıma işlerinde kullanılır. Çalışma alanına bağlı olarak farklı lastik bant tipleri kullanılabilir. İstenen ölçü ve kapasitede konveyör imalatı yapılabilir.

Conveyors are used in a variety of horizontal and inclined conveying operations in many industrial areas. Depending on the working area, different types of rubber belts can be used. Conveyor can be manufactured in desired dimensions and capacities.



Elektronik Tartım Bandı /
Electronic Weighing Belt

Torba Temizleme
Bandı / Bag
Cleaner Conveyor
Belt



KONVEYÖR TİPLERİ:

- Vagon Bandı
- Yön Verici
- İlk Kantar Çıkış Bandı
- Rulolu Dönüş Oluğu (Sağ/Sol) (RAD)
- Rulolu Akış Oluğu (RAO)
- Torba Düşürme Bandı (TDB)
- Elektronik Tartım Bandı (TTB)
- Torba Düzeltme ve Temizleme Bandı (TDT)
- Zincirli Götürücü (ZG)
- Çelik Bant (CB)
- Tır Bandı (TYB)
- Teleskopik Bant-Strok 6000 (KYTB)
- Arabalı Kamyon Yükleme Bandı
- Lastik Bantlı Konveyör (KSB)

CONVEYOR TYPES:

- Wagon Loading Belt
- Bag Diverter Conveyor Belt
- Bag Take Away Conveyor
- Roller Type Bag Rotating (RAD)
- Roller Type Bag Diverter (RAO)
- Bag Dropping Conveyor (TDB)
- Electronic Weighing Belt (TTB)
- Bag Positioner and Cleaner Conveyor Belt (TDT)
- Chained Conveyors (ZG)
- Steel Conveyor Belt (CB)
- Truck Loading Belt Conveyor (TYB)
- Telescopic Belt Conveyor-Stroke 6000 (KYTB)
- Back-and-forth Moving Truck Loading Belt Conveyor
- Rubber Belt Conveyor (KSB)

◀ VAGON BANDI / WAGON LOADING BELT

Vagon Bantları; vagon ve kamyonlara yükleme yapılmasını kolaylaştıran konveyör bantlardır. Ayrıca hareketli (aşağı-yukarı / sağ-sol) dil bantı kamyonu yüklemeyi kolaylaştırır.

Wagon belts are conveyor belts that facilitate loading of wagons and trucks. In addition, the movable (4 axis) tongue band facilitates loading on the truck.



➤ Çift Eksenli (VBC) / Double Axis

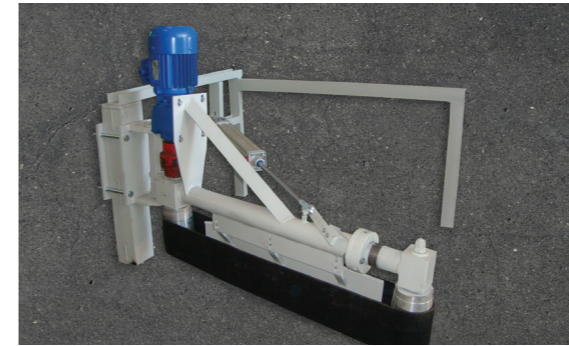


➤ Tek Eksenli (VBT)/ Single Axis

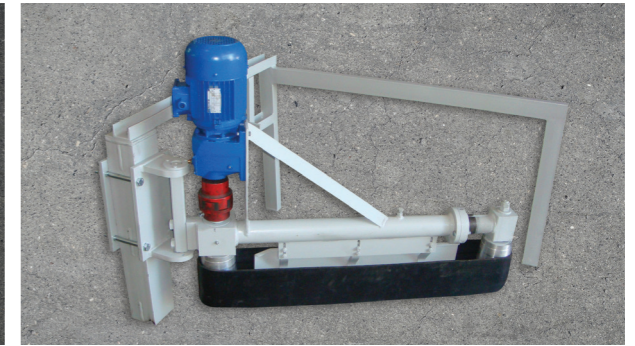
◀ YÖN VERİCİ / BAG DIVERTER CONVEYOR BELT

Yön Verici Bantlar, Paketleme makinasından gelen torbaları diğer konveyör bantlara yönlendirmede kullanılır. Sabit Tip ve Pistonlu Tip olmak üzere iki tipi vardır.

Bag Diverter Conveyor Belt is used to collimate bags from the packaging machine to other conveyor belts. There are two types of bag diverter conveyor belt which are Fixed and Mobile.



➤ Hareketli Sağ/Sol (YVH) / Mobile Right/Left



➤ Sabit Sağ/Sol (YVS) / Fixed Right/Left

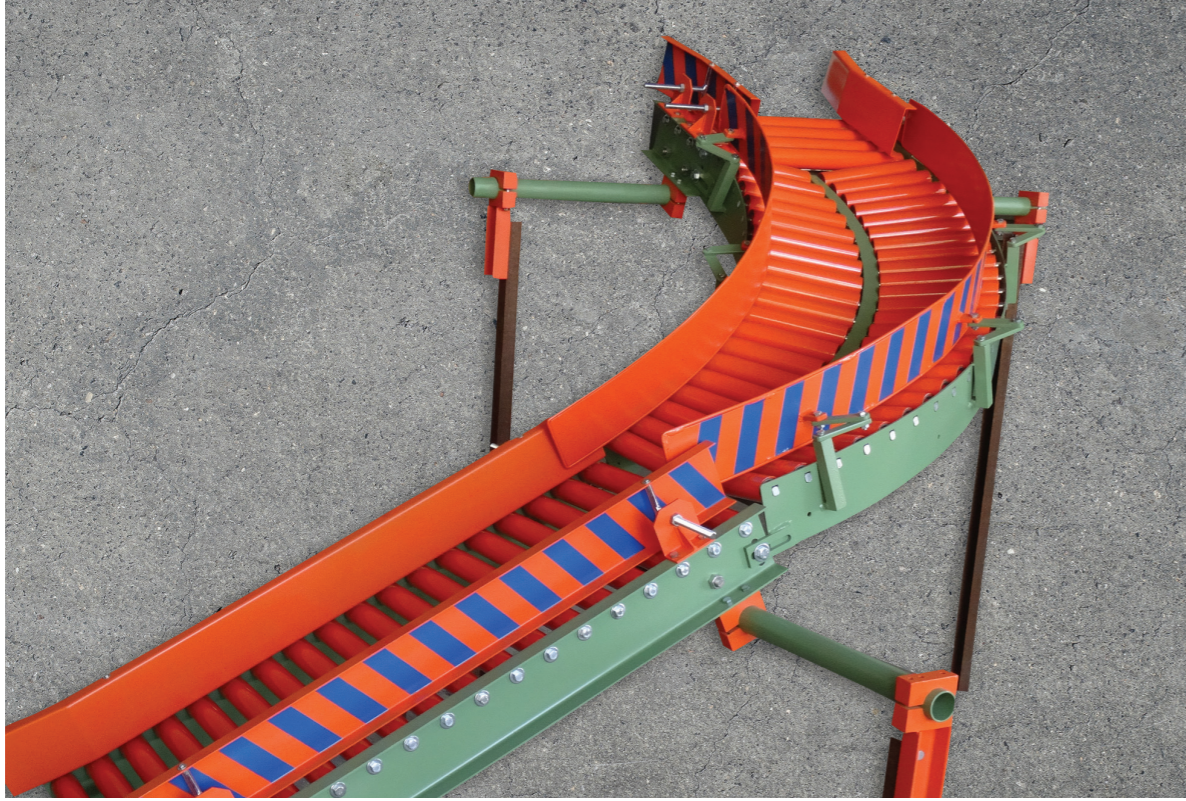
◀ İLK KANTAR ÇIKIŞ BANDI / BAG TAKE AWAY CONVEYOR



Paketleme Makinasının çıkışında bulunan, paketleme makinasından torbanın düştüğü özel bir konveyör banttir. Yırtık torbaların kabaca ayrıldığı bir tambur sistemi vardır. Torbanın üzerinde kalan tozu uzaklaştırmak için basınçlı hava sistemi kullanılır.

It is a special conveyor belt at the outlet of the packaging machine where the bag falls from the packaging machine. There is a drum system where torn bags are roughly separated. A compressed air system is used to remove remaining dust from upside of the bag.

❖ RULOLU DÖNÜŞ OLUĞU (RAD) / ROLLER TYPE BAG ROTATING



Dolu torbaları kot farkı olmaksızın sağa-sola yönlendirmek için kullanılır.

It is used to change the direction of full bags in 90° without any difference in elevation.

❖ RULOLU AKIŞ OLUĞU (RAO) / ROLLER TYPE BAG DIVERTER



Roleli Akış Oluğu, çimento torbasının yönünün değiştirilmesinde kullanılan bir tip roleli konveyördür.

It is type of a conveyor to change the direction of cement bags.

❖ ELEKTRONİK TARTIM BANDI (TTB) / ELECTRONIC WEIGHING BELT



Elektronik tartım bandı paketlemesi yapılan ürünü hareket halindeki bir bant üzerinde tartıp; standart ağırlığının dışındaki ürünleri ayırmaya yarayan bir tartım sistemidir. Elektronik tartım bandı; ürünü tartar, taşır ve hatalı ürünü ayırır.

- Gelişmiş Process Kontrolü
- Gelişmiş Ürün Ağırlık Toleransları
- Paketleme Tolerans Kurallarına Uyum
- Gelişmiş Verim

Electronic weighing belt is a weighing system that allows the weighing of the packaged product on a moving belt and separating products other than the standard weight. Electronic weighing belt weighs the product and removes the faulty product.

- Advanced process control
- Advanced product weight tolerances
- Compliance with packaging tolerance rules
- Advanced efficiency

❖ TORBA DÜŞÜRME BANDI (TDB) / BAG DROPPING CONVEYOR



Torba Düşürme Bandı, Elektronik Bant Kantarında tartımı yapılan torbalar tolerans değerleri içindeyse Yükleme hattına, tolerans değerlerinin dışındaysa torba parçalama makinasına iletmek için kullanılan bir banttir. Bu bant sayesinde tolerans dışındaki torbaların yükleme hattına gitmesi engellenir.

Bag drop belt is a belt used for conveying to the loading line if the bags weighed in the electronic weighing belt are within tolerance values and to the bag shredder if out of tolerance values. This conveyor prevents the bags that are out of tolerance from entering the loading line.

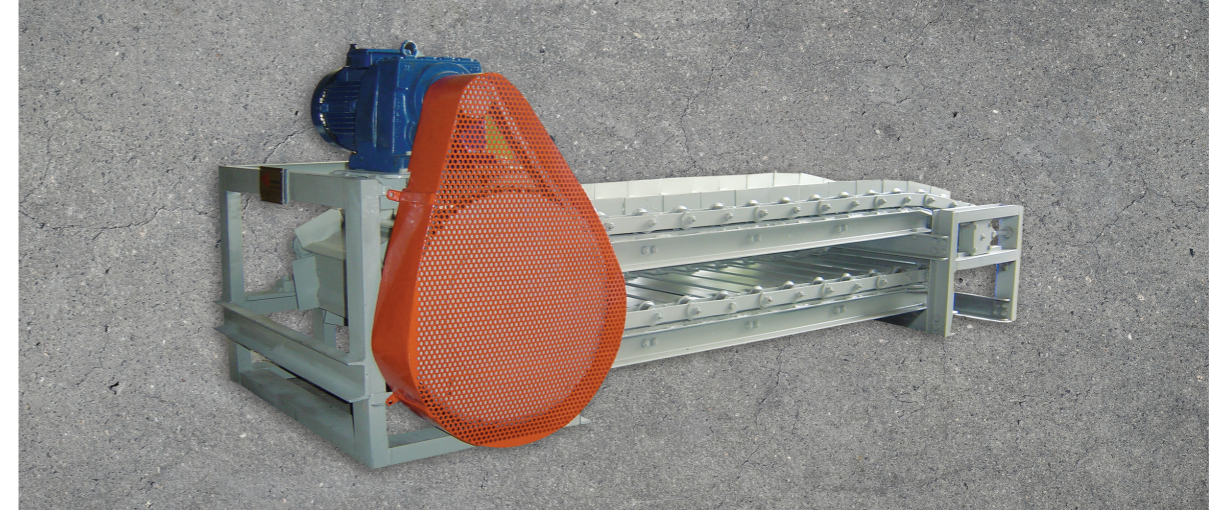
❖ TORBA DÜZELTME VE TEMİZLEME BANDI (TDT) / BAG POSITIONER AND CLEANER CONVEYOR BELT

Paketleme Makinasında dolumu yapılan torbaların, konveyör hat üzerinde düzgün ilerlemesini sağlamak için kullanılır. Elektronik tartım bandı loadcell ayarları torbanın ortada olması prensibine dayanarak çalışması sebebi ile tartım öncesi torbayı hazır hale getirir.

It is used to ensure the smooth progression of the bags filled on the packaging machine on the conveyor line. Electronic weighing belt makes the bag ready for weighing since the loadcell settings operate on the principle that the bag is in the middle.



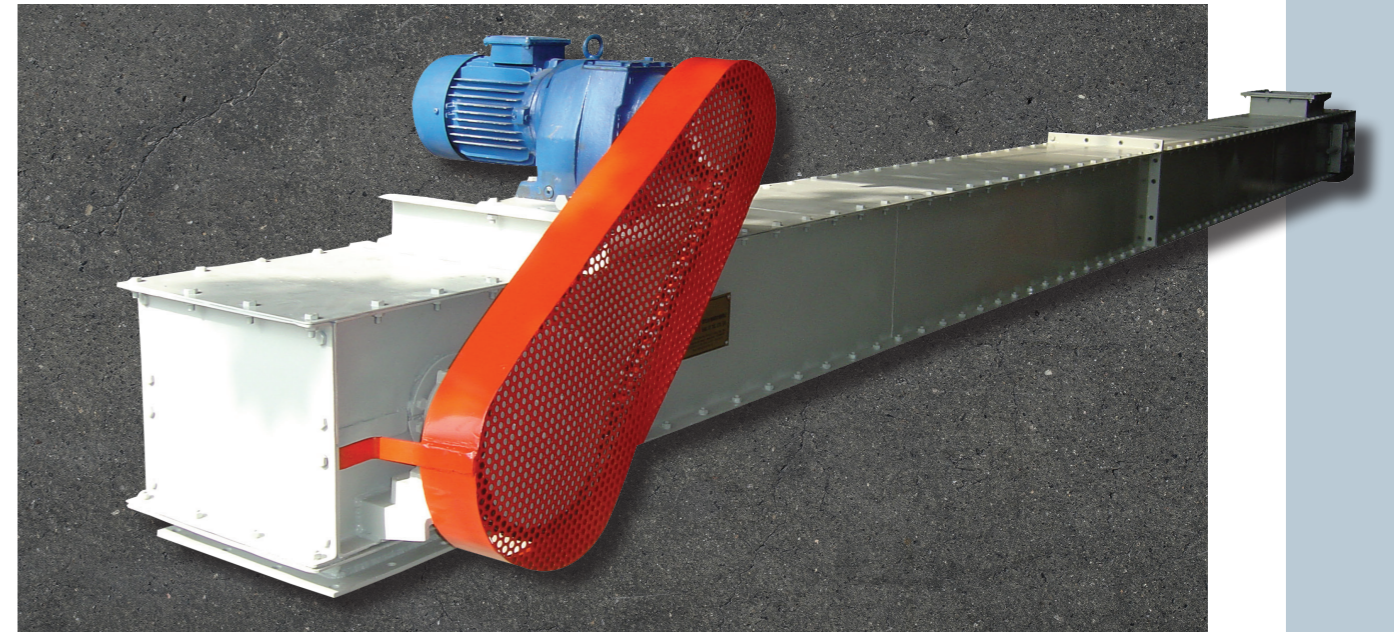
❖ ÇELİK BANT (CB) / STEEL CONVEYOR BELT



Çelik bantlar, iri taneli ve aşındırıcı malzemelerin taşınmasında kullanılırlar.

Steel conveyor belts are used for conveying coarse-grained and abrasive materials.

❖ ZİNCİRLİ GÖTÜRÜCÜ (ZG) / CHAINED CONVEYORS



Zincirli götürücüler, iri taneli ve aşındırıcı malzemelerin taşınmasında kullanılırlar.

Chained conveyors are used for the transportation of coarse and abrasive materials.

❖ TIR BANDI (TYB) / TRUCK LOADING BELT CONVEYOR



Tir Yükleme Bantları, aracın kasasına girerek, içeride teleskopik hareket yapan ve yükleme yapılmasını kolaylaştıran konveyör bantlardır.

Truck loading belts are conveyor belts that enter the truck's trailer and make telescopic movement inside and facilitate loading.

❖ TELESKOPIK BAND STROK 6000 (KYTB) / TELESCOPIC BELT CONVEYOR-STROKE 6000



Aracın kapalı veya açık kasasına girerek, içeride teleskopik hareket yapan ve yükleme yapılmasını kolaylaştıran konveyör bantlardır.

They are conveyor belts that enter the closed or open bed of the vehicle, make telescopic movement inside and facilitate loading.

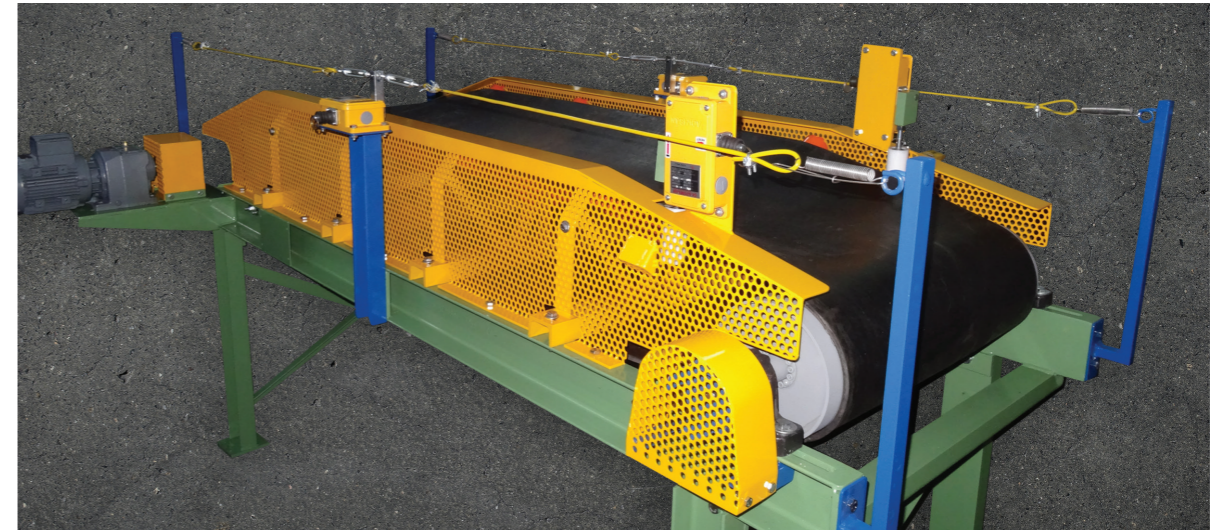
❖ ARABALI KAMYON YÜKLEME BANDI / TELESCOPIC MOVING TRUCK LOADING BELT CONVEYOR

Kamyon Yükleme Bantları; üst kattan kamyonlara ve tirlara yükleme yapılmasını kolaylaştıran konveyör bantlardır. Yükleme sahasında minimum alanda çalışmayı sağlar.

Telescopie Moving Truck Loading Belt Conveyor belts are facilitating loading from top floor to trucks.



❖ LASTİK BANTLI KONVEYÖR (KSB) / RUBBER BELT CONVEYOR

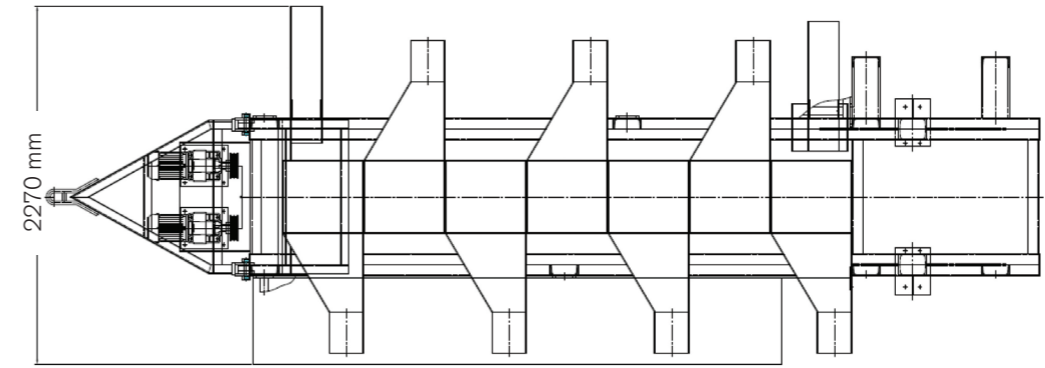
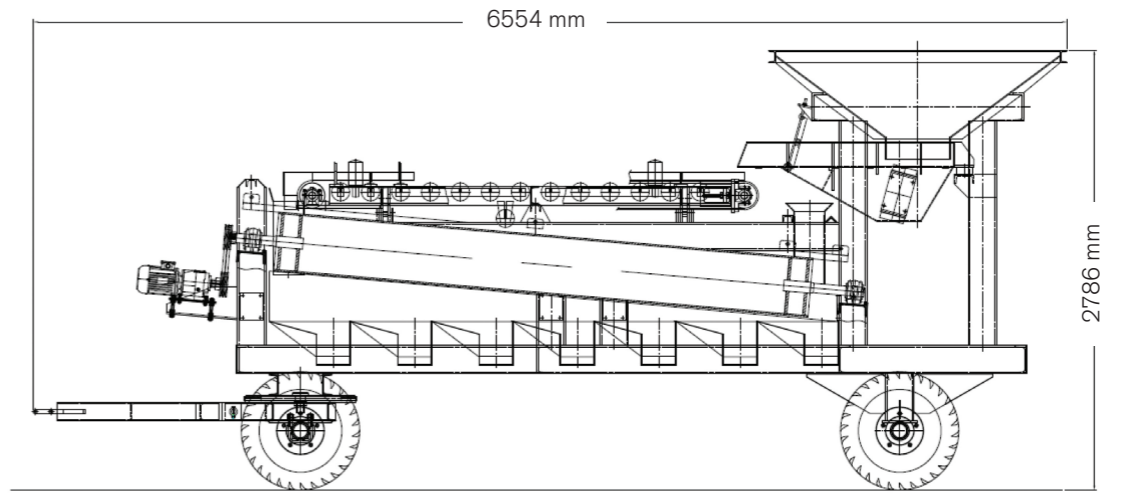


Lastik Bantlı Konveyörler birçok endüstri alanında, çeşitli yatay ve eğimli taşıma işinde kullanılabilirler. Çalışma alanına bağlı olarak farklı lastik bant tipleri kullanılır. İstenilen ölçü ve kapasitede konveyör imalatı yapılabilir.

Rubber Belt Conveyors can be used in many industrial areas, in various horizontal and inclined conveying operations. Different types of rubber bands are used depending on the work area. Conveyors can be manufactured in desired dimensions and capacity.

Çimento değirmenindeki bilyalar zaman içerisinde aşınır. Aşınan bilyalar öğütme işlevini yitirdikleri gibi zaman ve enerji kaybına da yol açar. Bilya ayırma makinası değirmende kullanılan çelik bilyaları, boyut ve aşınma durumuna göre ayırma işleminde kullanılır. Bilyalar boyutlarına göre sınıflandırılırken, şekli bozulmuş olanları ayrı bir bölüme ayırır. 7 adet çıkışı vardır. Çimento değirmenindeki verimi artırarak, enerji tüketimini azaltır.

The balls in the cement mill wear out over time. Wear balls lose their grinding function as well as waste of time and energy. The ball separating machine is used for separating the steel balls used in the mill according to size and wear condition. When the balls are classified according to their size, they separate the distorted ones into a separate section. It has 7 outputs. Increases efficiency in cement mill and reduces energy consumption.

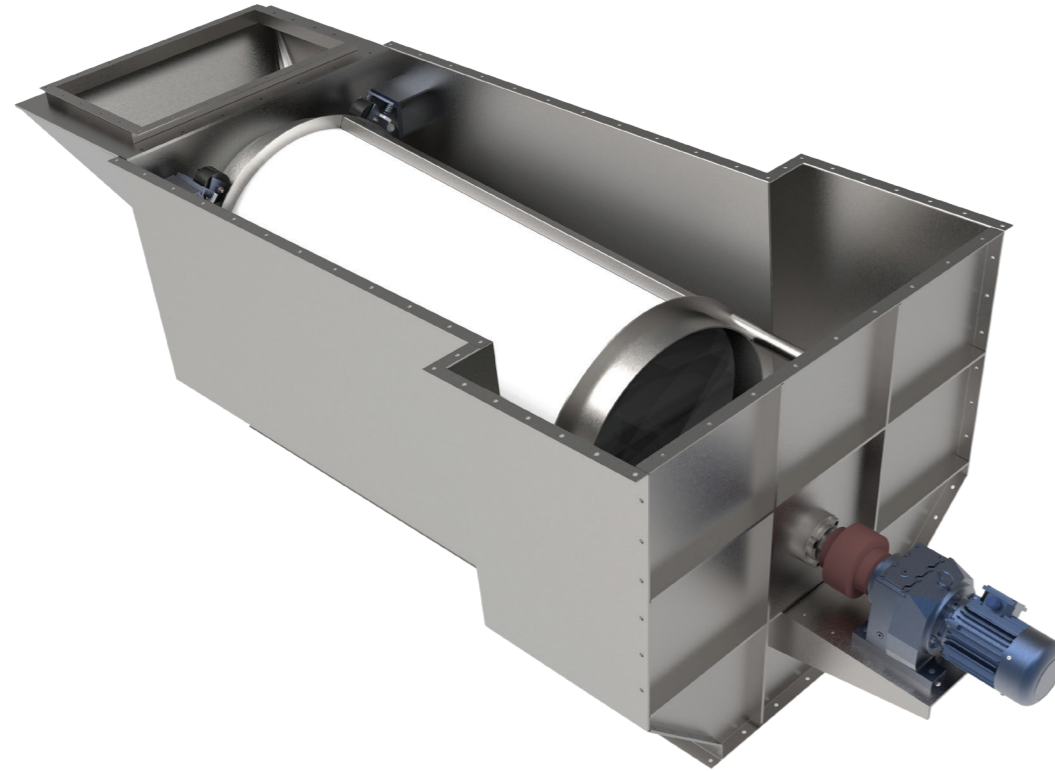


Torba parçalama makinasından gelen kağıt torbaların, çimentodan ayrılmasında kullanılır. Torba ve toz elenerek birbirinde ayrılır, toz bir helezon vasıtasıyla sisteme geri verilir.

Döner elekler, içerisine yerleştirilmiş belirli ebatlarda delikleri olan bir tamburun döndürülmesi ile içerisine atılan atığı çeşitli ölçülerde ayıklayan makinelerdir. Bu sayede istenilen ebatlardaki malzemeleri ayırma işlemi gerçekleştirilmektedir. Ayrıca içerisine yerleştirilen delikli sacların değişebilir olmasından dolayı aynı anda 1'den fazla ebatta da ayırma işlemi yapılabilir. Döner elekleri kapasiteye ve ihtiyaca göre çeşitli boylarda üretiyoruz.

DÖNER ELEĞİN AVANTAJLARI:

- Sürekli Çalışma İmkani
- Minimum Alanda Maximum Kazanç
- Aşınmaya Karşı Son Derece Dayanıklılık
- Mümkün Olan En Güvenli Çalışma Koşulları
- Minimum Enerji Tüketimi

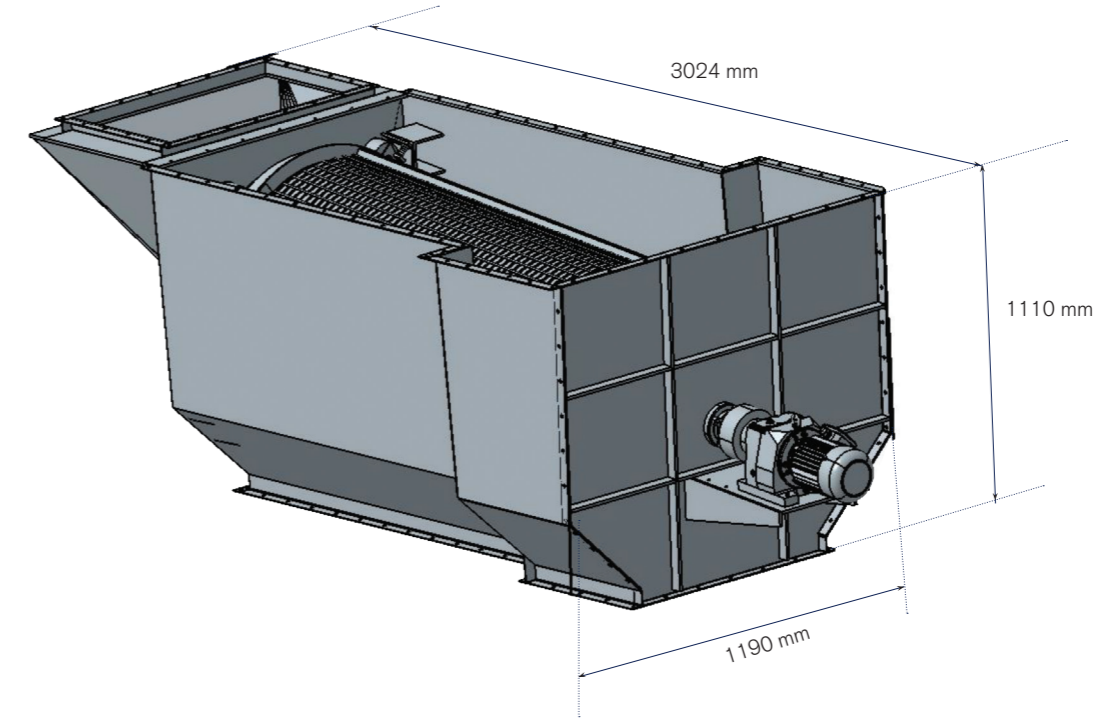


It is used for separating the paper bags coming from the bag shredder, from the cement. The bag and the powder are sieved and separated, the powder is returned to the system through a spiral.

Rotary screens are machines that sort out the waste that is thrown into the drum by rotating a drum with holes of certain dimensions. In this way, the separation of materials of the desired size is performed. In addition, due to the changeable perforated sheet placed in it can also separate more than 1 size at the same time. We produce rotating screens in various sizes according to capacity and need.

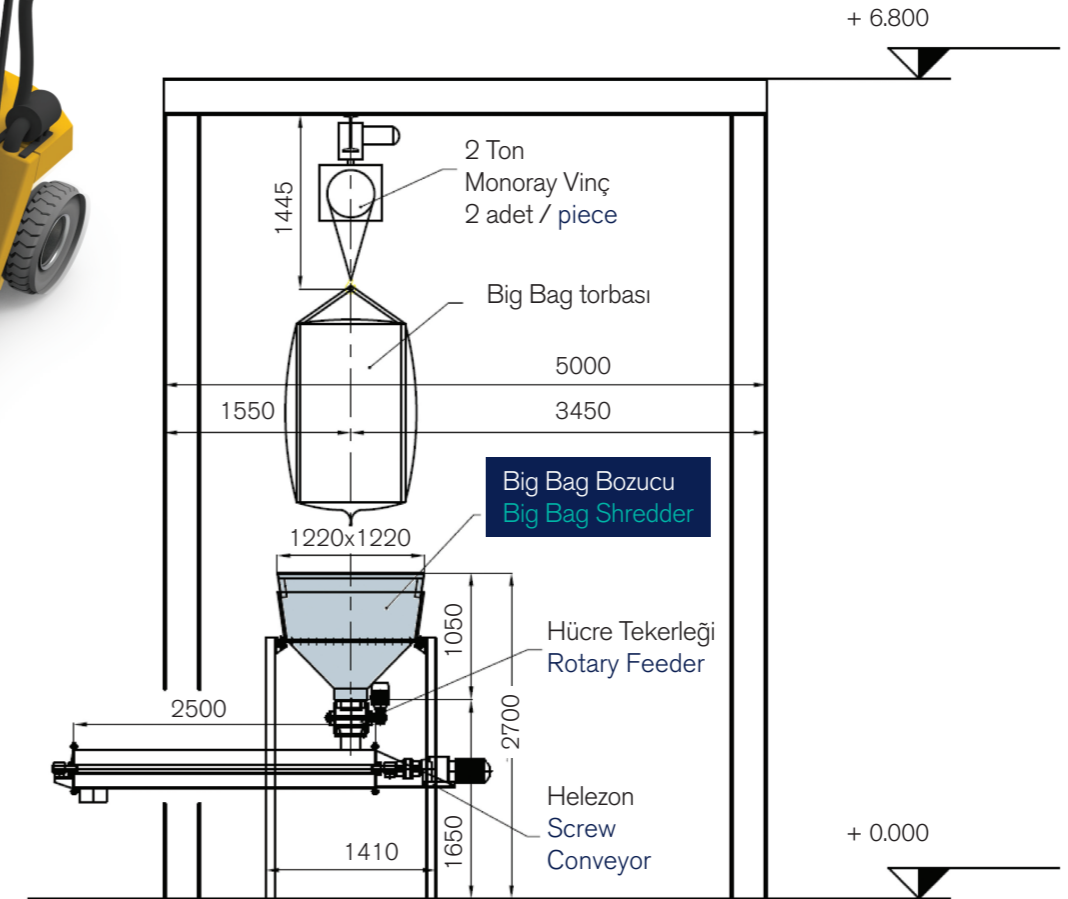
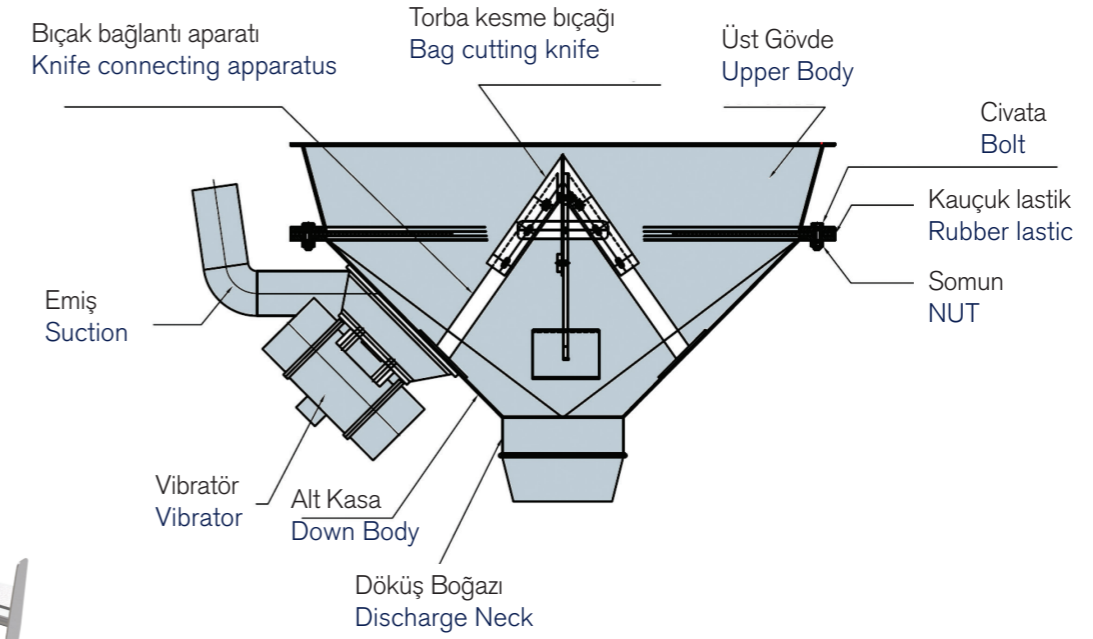
ADVANTAGES OF ROTARY SCREEN::

- Continuous operation
- Maximum gain in the minimum area
- Highest resistance against abrasion
- The safest working conditions possible
- Minimum energy consumption



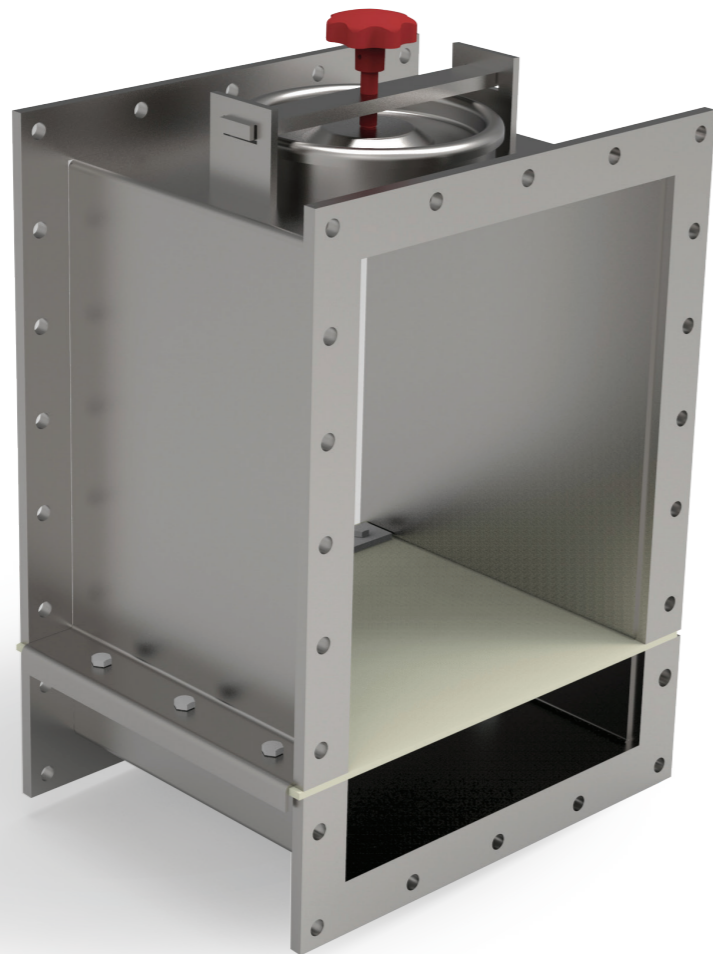
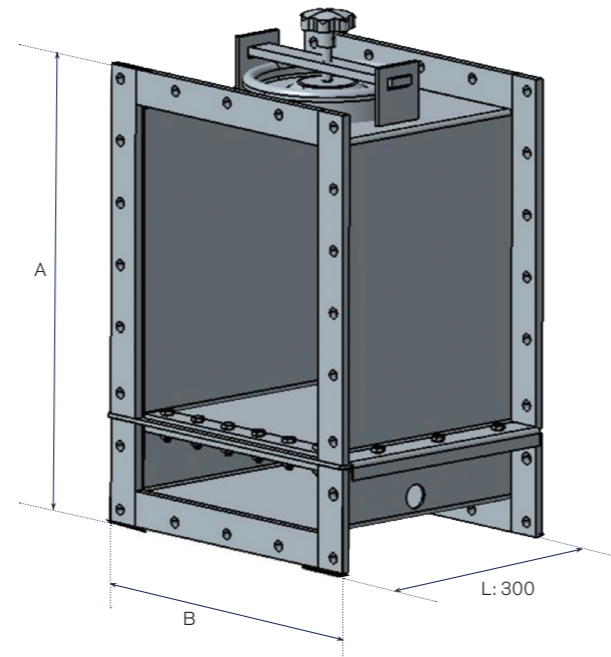
Dolu Big Bag Torbalarının içindeki toz veya granül malzemeyi boşaltıp, depo sahasına sevk eden makinalardır. Big Bag vinç veya forklift yardımıyla makinanın üzerine konulur. Torba içindeki ürün hazneye boşaltılır. Boşaltılan ürün, helezon ya da pnömatik sevk ile depo sahasına sevk edilir.

It is the machine which empties the powder or granular material inside the filled big bags and sends them to the storage area. Big Bag is placed on the machine by crane or forklift. The product in the bag is emptied into the hopper. The unloaded product is transferred to the storage area by helical or pneumatic conveying.



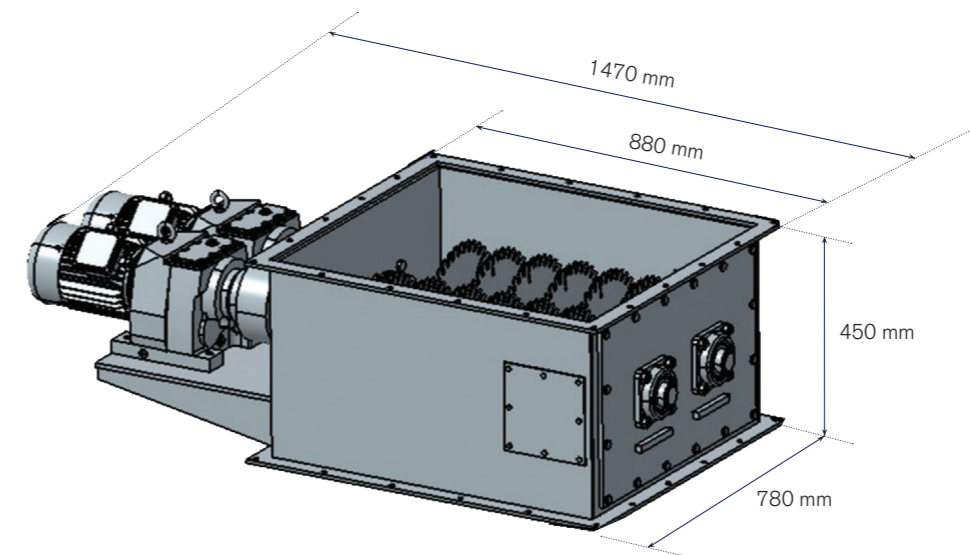
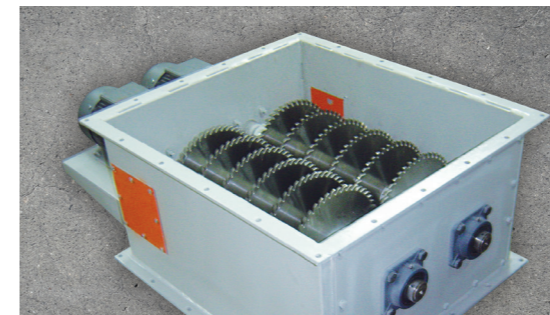
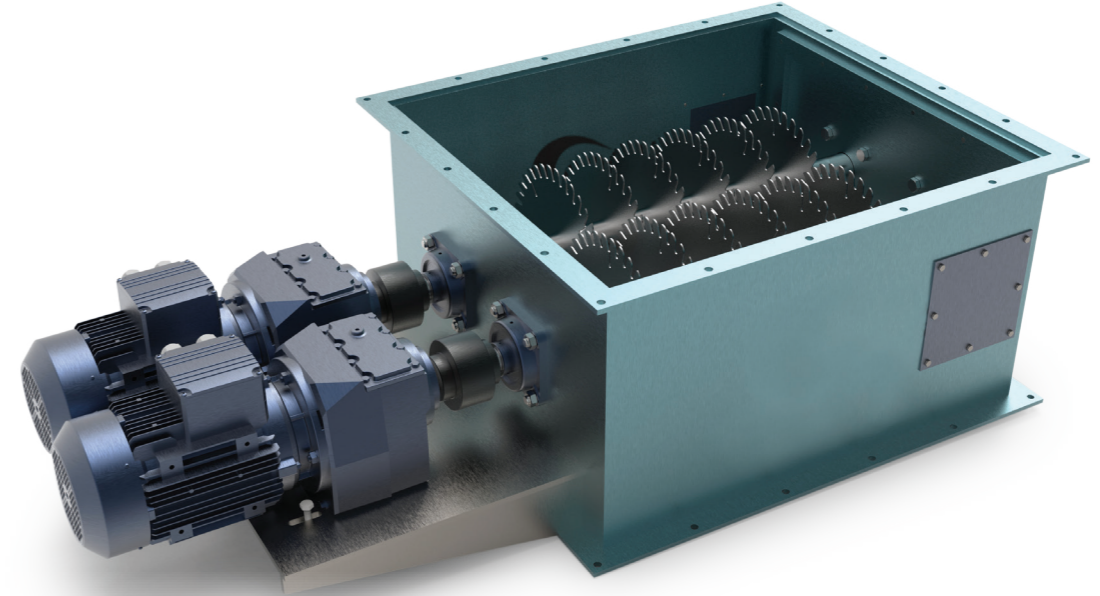
Malzeme taşınmasına engel olan keseklerin, sistem sökülmeden, manuel temizlenmesi kolaylığını sağlayan mekanizmadır. Havalı bant hatlarına monte edilebildiği gibi malzeme geçişi olan yatay, açılı veya dikey tüm hatlarda yerine göre 140 – 800mm ölçülerinde dizayn edilir.

It is the mechanism that provides ease of manual cleaning of the pouches that prevent material transportation without removing the system. It can be mounted to air slide lines and can be designed in size between 140 – 800mm according to the place in horizontal, angled or vertical lines in material passing lines.



Torba Düşürme bandından gelen ve ağırlığı tolerans değerlerin dışında olan torbaların parçalanmasında kullanılır.

It is used for shredding the bags coming from the bag dropping belt and whose weight is outside the tolerance values.



Havalı Bantlar, pnömatik taşıma yöntemiyle çimento, kireç, kül vb. ürünlerin taşınmasında kullanılır. Havalı bantlar, gözenekli havalı bant bezi ile ayrılmış iki bölümden oluşmaktadır. Alt bölüme, alçak basınçlı hava beslenmektedir. Gözeneklerden üst bölüme geçen bu hava, havalı bant bezi üzerinde bir çeşit yağlama etkisi meydana getirmektedir. Bu yağlama etkisi sayesinde, 6-8 derece gibi hafif meyilli havalı bantlar içerisinde malzeme rahatlıkla taşınabilmektedir. 150 – 800mm ölçülerinde üretilebilir.

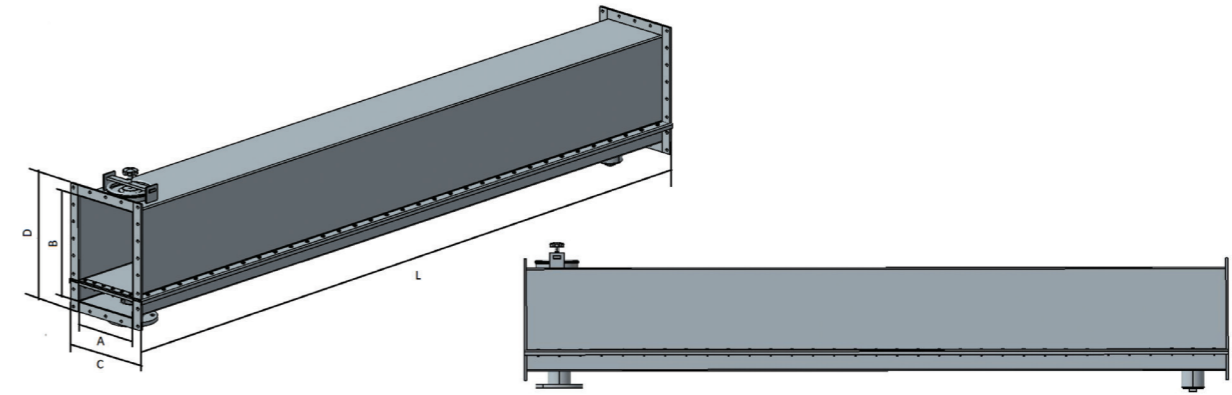
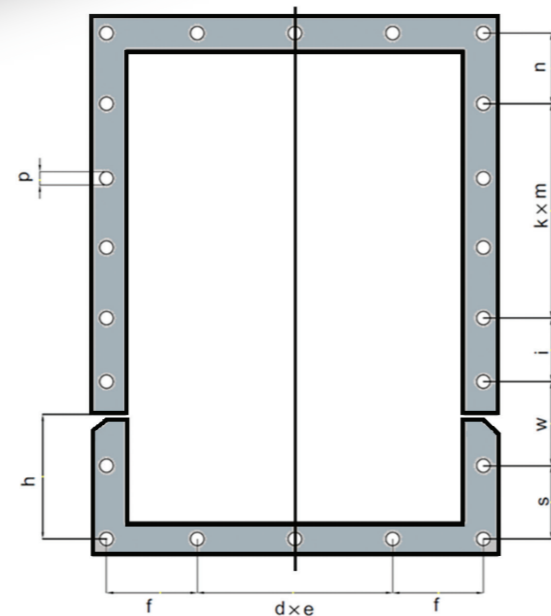
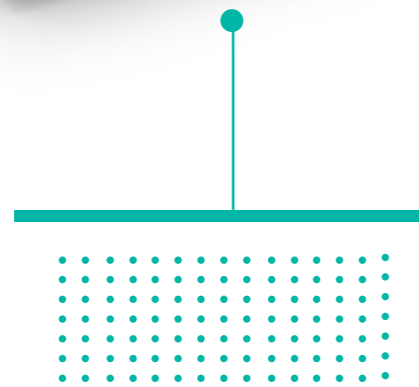
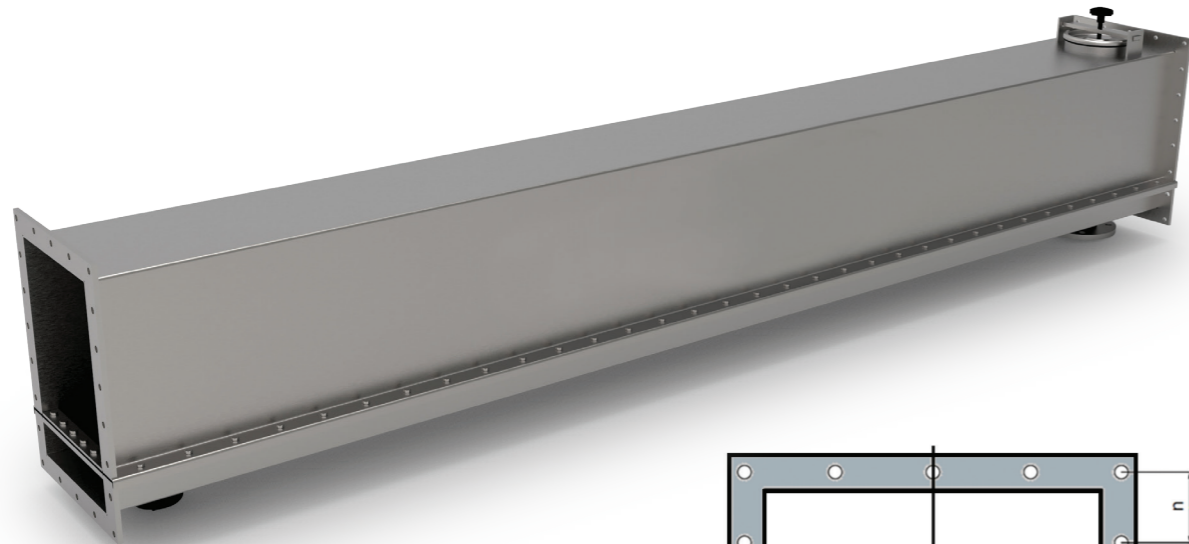
HAVALI BANTLARIN AVANTAJLARI:

- Basit konstrüksiyon,
- Hareket eden parçaların olmaması nedeniyle çok az aşınma,
- Enerji tüketimin azlığı
- Küçük ölçülerde büyük iletim miktarları,
- Kolay montaj

Air Slides are used for transportation of products like cement, lime, ash etc. They are composed of two sections separated by a porous air slide gland. The lower section is fed with low pressure air. This air which passes through the pores to the upper part causes a kind of lubricating effect on the air slide gland. Due to this lubrication effect, the material can be transported easily in light-sloping air bands such as 6-8 degrees. It can be manufactured in size between 150 – 800mm.

ADVANTAGES OF AIR SLIDES:

- Simple construction,
- Low wear due to no moving parts.
- Large transmission quantities in small dimensions,
- Easy to assembly



Standart boylar / Standard sizes: L: 500, 750, 1000, 1250, 1500, 2000, 3000, 4000

A	100	150	200	250	300	350	400	500	630	800
B	237	317	432	440	440	440	440	440	630	800
C	150	200	250	330	380	430	460	580	730	900
D	287	367	482	520	520	520	520	520	730	900

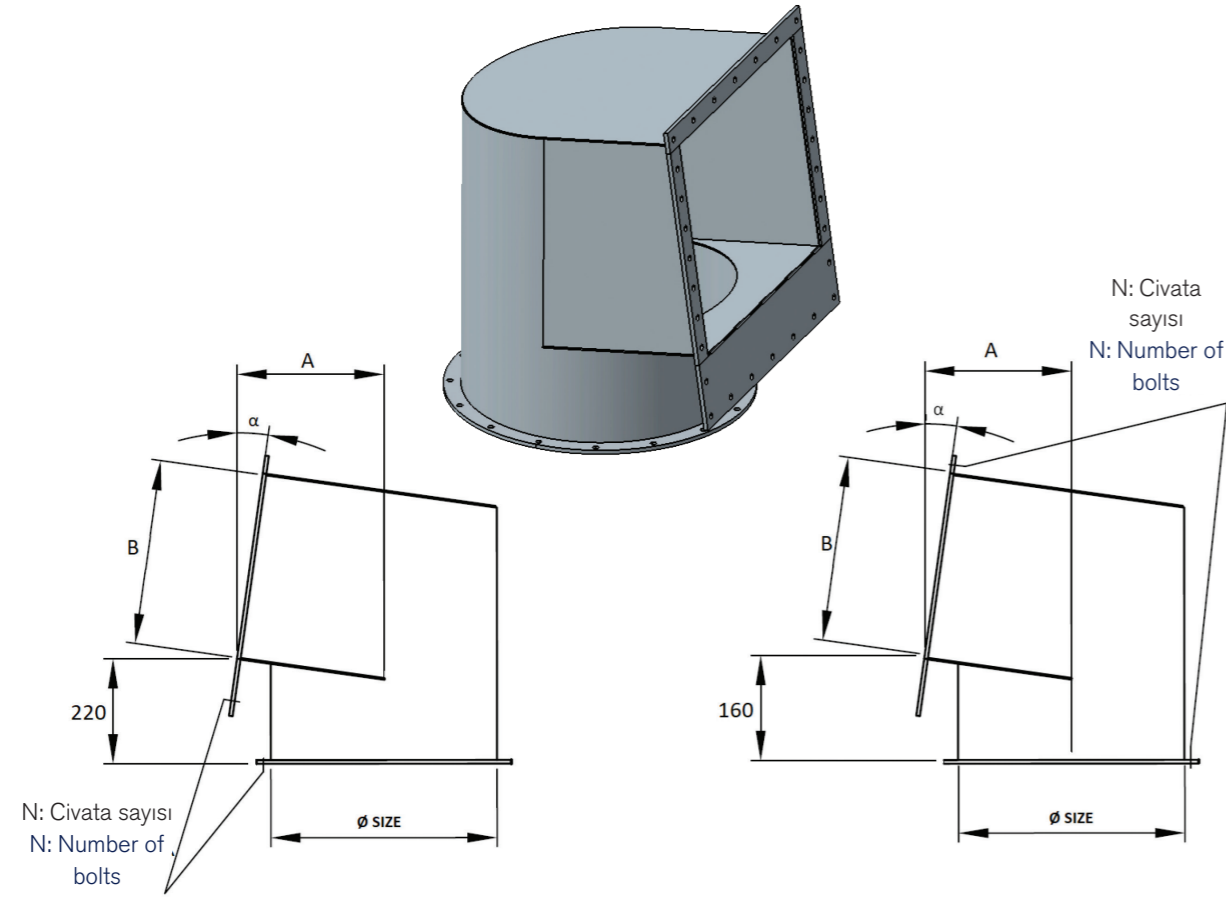
TiP	d	e	f	h	i	k	m	n	p	s	w	x
100	65	72	55	1	55	60	10	40	57	14
150	1	60	60	72	60	2	60	70	10	40	57	18
200	1	80	75	97	60	3	70	70	10	65	57	20
250	1	100	100	107	75	3	70	70	12	72	63	20
300	2	85	90	107	75	3	70	70	12	72	63	22
350	2	100	100	107	75	3	70	70	12	72	63	22
400	2	110	115	107	75	3	70	70	12	72	63	22
500	3	110	110	107	75	3	70	70	12	72	63	24
630	4	115	110	130	73	5	73	73	14,5	85	84	30
800	6	105	110	130	68	8	68	68	14,5	85	85	40
1000	10	105	...	130	...	10	78	...	14,5	85	85	44

Havalı bant döküş dirsekleri, havalı bant sistemlerinin parçasıdır. Havalı bantların son kısımlarında malzemeyi aşağıya döküş yapmasını sağlar.

- Ø400 - Ø1800 mm ölçülerinde
- Ø400 - Ø1800 mm ölçülerine kadar değişik çaplarda imal edilebilir.

Air slide bends are part of the Air Slide systems. It provides the material to be poured down in the last parts of the air slides.

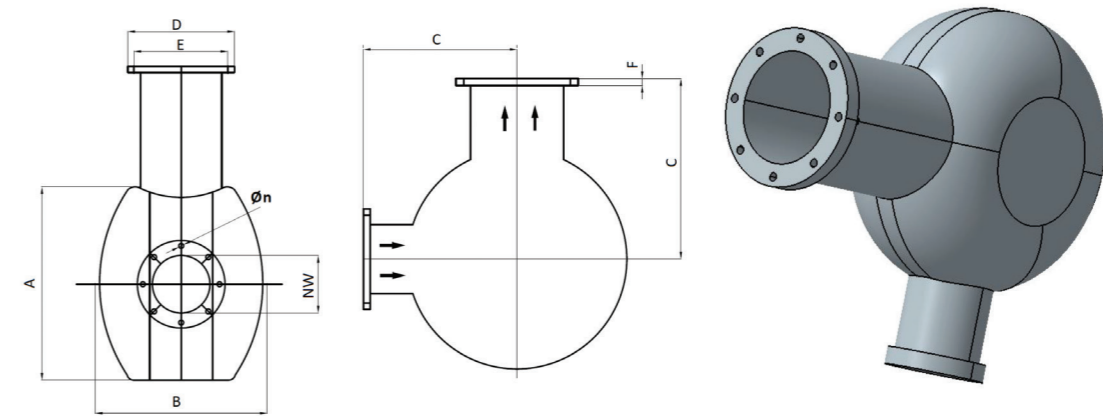
- The Diameter Size Ø400 - Ø1800mm
- It can be manufactured in different diameters between Ø400 - Ø1800mm.



SIZE	A	B	D	M	N
150	195	250	M10x35Mu	14	22
200	220	360	M10x35Mu	20	28
250	245	360	M10x35Mu	20	28
300	270	360	M10x35Mu	22	30
350	295	360	M10x35Mu	22	30
400	320	465	M10x35Mu	26	34
500	370	465	M10x35Mu	28	40
650	445	700	M12x45Mu	24	40
840	540	700	M12x45Mu	26	50
1000	620	700	M12x45Mu	28	52

Toz katıların basınçlı pnömatik taşıma tesisatındaki dönüş noktalarında kullanılır. Basit ve arızaya yol açmayan bir yapısı vardır. Sevk dirseklerinin içi mantolama yapılarak, aşınma azaltılır. Oluşan mal çökmesi ve yığın oluşumu ortadan kaldırılır. 4 - 24" arasında standart imalatımız mevcuttur.

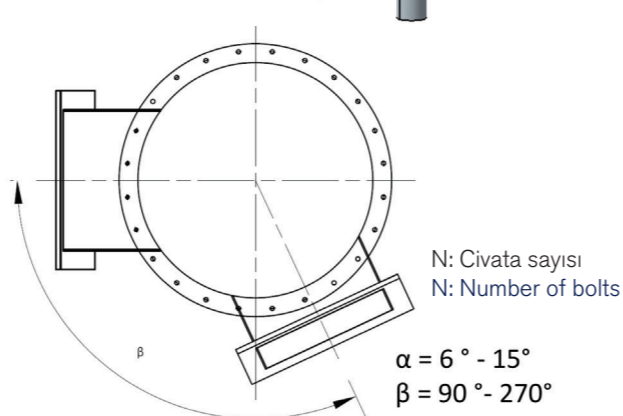
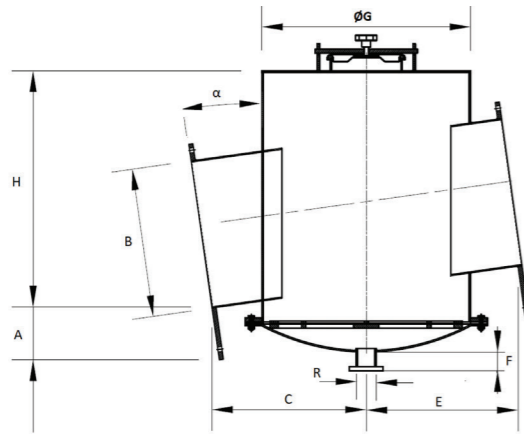
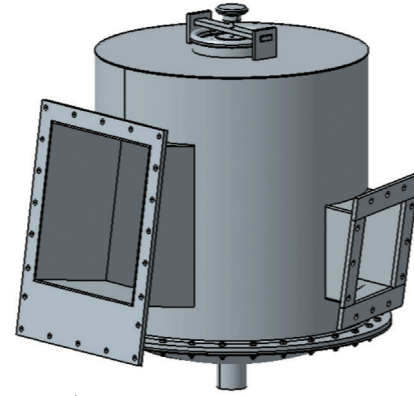
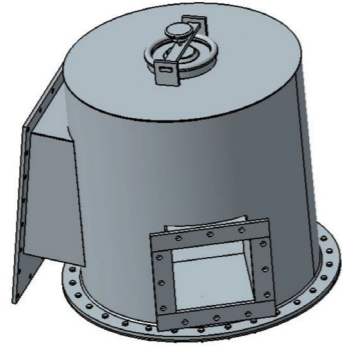
It is used at the turning points in the pressurized pneumatic conveying installation of powder solids. It has a simple and non-malfunctioning structure. Cladding of the delivery bends reduces wear. The resulting material collapse and stack formation are eliminated. It can be manufactured in different diameters between 4" - 24".



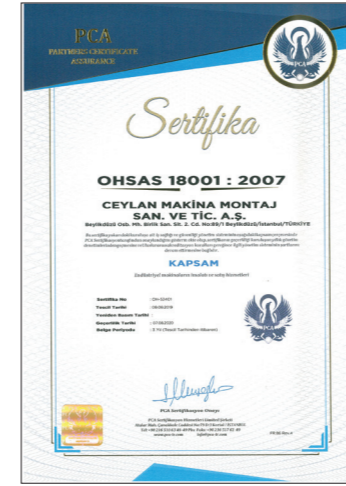
NWØ	A	B	C	D	E	F	Ø _n	KG
80	400	310	300	190	150	16	18 4	23
100	400	340	325	210	170	16	18 4	24
125	400	400	330	240	200	18	18 8	26
150	600	450	440	265	225	20	18 8	50
175	600	450	440	295	255	22	18 8	54
200	700	540	480	320	280	22	18 8	70
225	700	540	480	345	305	22	18 8	73
250	700	540	480	375	335	24	18 12	76
300	800	640	540	440	395	24	22 12	104

Dönüş davulları, havalı bant sistemlerinin bir parçasıdır. Havalı bantların istenilen açıda taşıma yönünün değiştirilmesinde kullanılır. Havalı bant sisteminde olduğu gibi, havalı bant bezi ile pnömatik taşınma sağlanır. - Ø400 Ø1800mm ölçülerine kadar değişik çaplarda imal edilebilir.

Junction boxes are part of pneumatic belt systems. It is used to change the conveying direction of the air belts at the desired angle. As in the air belt system, pneumatic conveying is provided by the air slide cloth. - It can be manufactured in different diameters between Ø400 - Ø1800mm.



SIZE	A	B	C	D	E $\alpha = 6^\circ$	E $\alpha = 8^\circ$	E $\alpha = 10^\circ$	E $\alpha = 15^\circ$	F	ØG	H	N	R
150	75	250	210	M10x-35Mu	225	235	245	265	40	300	340	28	1 1/4"
200	90	360	260	M10x-35Mu	285	300	310	340	40	400	450	40	1 1/4"
250	100	360	260	M10x-35Mu	290	300	315	345	40	400	450	40	1 1/4"
300	110	360	310	M10x-35Mu	340	350	365	395	40	500	480	44	1 1/4"
350	120	360	360	M10x-35Mu	385	400	410	440	40	600	480	44	1 1/4"
400	130	465	360	M10x-35Mu	400	415	430	470	40	600	600	52	1 1/4"
500	150	465	460	M10x-35Mu	500	515	530	570	40	800	620	56	1 1/4"
650	190	700	570	M10x-35Mu	635	650	675	740	40	1000	900	48	1 1/2"



MÜŞTERİLERİMİZ VE ÇÖZÜM ORTAKLARIMIZ / OUR CLIENTS & SOLUTION PARTNERS



MÜŞTERİLERİMİZ VE ÇÖZÜM ORTAKLARIMIZ / OUR CLIENTS & SOLUTION PARTNERS

HEIDELBERG

AKKORD
STEEL CONSTRUCTION COMPANY

NORM

ABRATEK
ABRASIVE WEAR SOLUTIONS

suez
environnement

AKKORD
SEMENT

ALGHANEM
TRADING & CONTRACTING CO. LTD.

Al Madar
INVESTMENT & DEVELOPMENT LLC
المدار للإستثمار والتطوير م.م.

C Group
Cementas Consulting Group Ltd.

ALSAFWA
cement company
A member of KUL KHAYAT group

BEM
BOĞAZ ENDÜSTRİ ve MADENCİLİK LTD.

PIONEER
CEMENT LTD.

HEIDELBERGCEMENT

GACEM
HEIDELBERGCEMENT Group

AUSTRAL
Cimentos Sofala, S.A.

HEIDELBERGCEMENT

INDOCEMENT
HEIDELBERGCEMENT Group

HC
TRADING
HEIDELBERGCEMENT Group

ACICO

JAMBYL
CEMENT

TITAN
ANTEA CEMENT SH. A.

SHARRCEM
a **TITAN** Group Company

حیات سمنزگان
HORMOZGAN CEMENT CO.

Techfa
Consulting
Go Green

VICAT
TRUST. LEGACY. FOREVER.

Ventomatic

FLSMIDTH
VENTOMATIC

CENTRAL ASIAN
CEMENT

ecocem
IRELAND

tetra
packaging
rkw

YTONG

BUKHTARMA CEMENT
COMPANY
HEIDELBERGCEMENT Group



